

IMPACTO EN ALUMNADO, ESCUELAS Y SOCIEDAD

Educación en la era de la Inteligencia Artificial

Los recursos tecnológicos ya no son una promesa: son una realidad con capacidad para impulsar el cambio.

En Santillana, impulsamos la innovación pedagógica y el uso estratégico de recursos digitales, combinando conocimiento y creatividad para transformar la educación.





Proyecto destacado

SUMUN

En Santillana buscamos la excelencia educativa en todo lo que hacemos, con el fin de formar personas críticas y comprometidas con su desarrollo y con la sociedad. Para lograrlo, combinamos un enfoque pedagógico sólido con el poder de los datos y la inteligencia artificial.

Creemos que la IA debe estar integrada en una visión pedagógica que:

- **Potencie** el trabajo del docente
- **personalice** los recorridos de cada estudiante con base a evidencias
- y **respalde** decisiones educativas más precisas, humanas y eficaces.

Una IA segura y fiable que abra caminos para que cada alumno alcance su máximo potencial.

Como elemento vertebrador, destaca **SUMUN**, la plataforma educativa basada en IA y analítica de datos que Santillana consolida como entorno estratégico para la personalización del aprendizaje y el apoyo a la toma de decisiones didácticas.

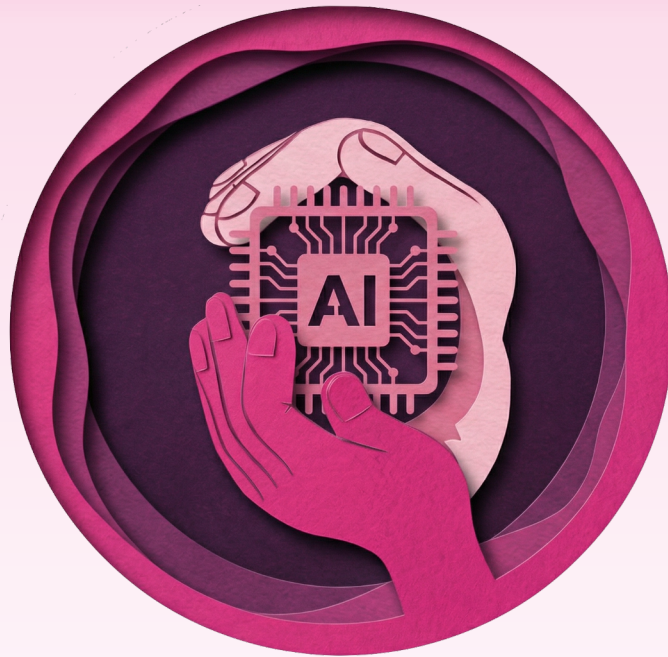
En el aprendizaje de inglés, destaca **Richmond Pro**, una solución integral para el aprendizaje del inglés en la educación superior que integra contenido educativo de alta calidad con tecnología avanzada e inteligencia artificial.



Proyecto destacado

Richmond Pro

Enseñar con inteligencia



El informe **“La llegada de la IA a la educación en América Latina: en construcción” de OEI y Profuturo**, destaca la formación del profesorado como el mayor reto para integrar la IA en las escuelas.

En Santillana, creemos en el valor insustituible del docente como motor del aprendizaje. Nuestras soluciones no reemplazan al educador ni invaden el aula: se integran de forma natural, reforzando su rol y ampliando las posibilidades de entender y acompañar a cada estudiante.

Además, contribuimos a su formación con recursos como el curso gratuito **“IA para docentes: uso práctico en el aula”**, de Fundación Santillana, una formación para entender mejor la IA y las ventajas de adoptarla en la realidad docente.



Accede al curso



Actualmente contamos con herramientas como **GAVI e Inteligencia Asombrosa**, en México, planteadas como un apoyo práctico para el día a día de los educadores:

- Ayudan a elaborar **planeaciones y proyectos didácticos** alineados con currículos y políticas educativas nacionales
- Proponen **estructuras de trabajo** por grupo y por alumno
- Permiten conectar los contenidos con **ejemplos aplicados y propuestas de dinamización** del aula, apoyando decisiones pedagógicas mejor fundamentadas y facilitando que cada clase se adapte mejor al contexto del centro y del alumnado.
- Contribuyen a generar **rúbricas y criterios de evaluación** con mayor claridad y consistencia.



 Richmond Solution

Organiza tu clase de inglés
 con nuestro nuevo ecosistema

 **Richmond Studio**

Ingresa a: www.richmondstudio.global

Programa exclusivo para usuarios Richmond Solution de primaria a bachillerato

En lo que respecta a la evaluación, también hemos avanzado en la incorporación de IA, con soluciones que apoyan la corrección de producciones escritas conforme a rúbricas definidas, aportando agilidad y trazabilidad. Este enfoque se plantea como un apoyo a la labor docente, con el objetivo de liberar tiempo y mejorar la coherencia en la retroalimentación, manteniendo la revisión humana cuando corresponde y cuidando la calidad pedagógica.

En la enseñanza de inglés, destaca **Richmond Studio**, un entorno digital de nueva generación desarrollado en colaboración con Avallain, que actúa como plataforma exclusiva de Richmond Solution (K12) y Richmond Pro (Educación Superior). Entre sus funcionalidades destacan **Teacher AI Companion**, que apoya al profesorado en la planificación de clases y evaluaciones mediante inteligencia artificial.


PROYECTO DESTACADO


Sumun

Corazón digital, piel de papel

En 2025, Santillana lanza en Colombia este ecosistema integral que combina IA segura, datos en tiempo real y acompañamiento socioemocional para revolucionar la manera en que se enseña y se aprende en las escuelas.

SUMUN impulsa la mejor versión de cada institución al unir inteligencia artificial, analítica educativa y diseño pedagógico en una propuesta que ofrece una experiencia de aprendizaje totalmente personalizada y basada en evidencia. Su modelo permite acompañar el progreso de cada estudiante, anticipar necesidades y potenciar resultados de forma medible y sostenible.

Se articula en tres ejes interdependientes que fortalecen la cultura escolar y el aprendizaje:

- **Cultura de alto desempeño y bienestar**, que impulsa liderazgo, propósito y clima institucional.
- **Inteligencia curricular**, que conecta habilidades, resultados y evidencias de aprendizaje.
- **Tecnología educativa interoperable**, al servicio de la personalización y la toma de decisiones informadas.

Para 2026, Santillana prevé su implementación en otros países de la región, consolidando una red de aprendizaje interconectada que compartirá datos, evidencia y buenas prácticas.



🎥 Vídeo sobre Sumun

“SUMUN representa el espíritu de excelencia llevado al ámbito colectivo de toda la comunidad educativa. Es la aspiración a alcanzar la mejor versión de cada colegio desde sus protagonistas –estudiantes, maestros y familias–, para construir comunidades de aprendizaje más humanas y felices que crecen con propósito.”



Ahana Datta.

Directora global de innovación digital y analítica de SUMUN

**PROYECTO DESTACADO**

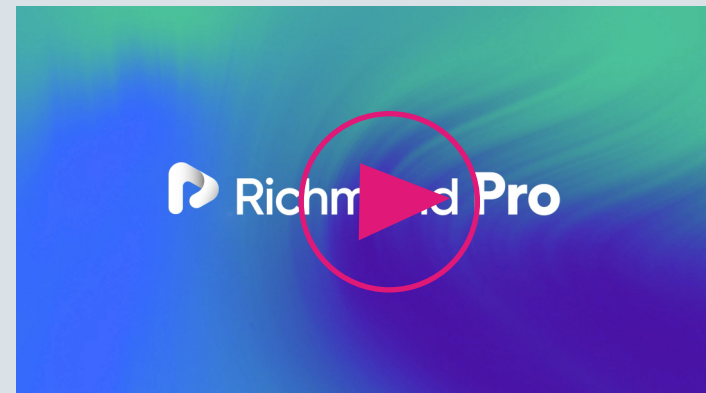
Richmond Pro

Un programa innovador para la educación superior

En 2025, Richmond reforzó su apuesta por la proyección profesional del alumnado con el lanzamiento de **Richmond Pro**, un ecosistema para educación superior construido sobre tres pilares: aprendizaje, evaluación y empleabilidad.

Se trata de una solución integral para el aprendizaje del inglés con impacto profesional y que empuja la empleabilidad, combinando aprendizaje y evaluación. Este modelo integra así contenido educativo de alta calidad con tecnología avanzada e inteligencia artificial.

Richmond Pro permite a los estudiantes desarrollar su nivel de inglés y certificarlo ante universidades y empleadores mediante los exámenes TOEIC® de ETS® y EnglishScore del British Council, reforzando sus oportunidades académicas y laborales a nivel internacional.



Video sobre Richmond Pro

Aprender con inteligencia



Desde la perspectiva del estudiante, nuestros proyectos educativos también plantean el uso de la IA como un acompañamiento para fortalecer la autonomía de los alumnos.

Los asistentes de IA pueden orientar a los niños y jóvenes en la organización de tareas, recomendar recursos y apoyar el seguimiento del propio aprendizaje, contribuyendo a crear continuidad educativa y a que el alumno tenga más claridad sobre qué necesita reforzar y cómo avanzar.



“En Santillana apostamos por una aplicación práctica de la inteligencia artificial en educación: responsable, centrada en las personas y orientada a resultados. La tecnología se integra como palanca para mejorar el aprendizaje, reforzar el rol del docente, ganar eficiencia y construir entornos educativos más flexibles, inclusivos y basados en evidencia, siempre bajo criterios de gobernanza, seguridad y transparencia”

José Málaga.

Director Global de Tecnología



Un segundo eje clave es la analítica de datos y el diagnóstico del progreso académico. Soluciones como **UNOintelligence** integran datos e inteligencia artificial para ofrecer una visión más completa del desempeño: ayudan a detectar necesidades de refuerzo, proponer actividades personalizadas y aportar información útil para que el docente intervenga de forma más precisa.

El valor aquí no está solo en “medir”, sino en transformar la información en recomendaciones accionables que permitan ajustar la enseñanza y mejorar la experiencia de aprendizaje con enfoque basado en evidencia.

PUBLICACIÓN

Educación para la era de la Inteligencia Artificial

[Descarga el libro](#)


La importancia de las habilidades más humanas

El [Informe sobre el futuro del empleo 2025](#), elaborado por el Foro Económico Mundial (FNE), dio cuenta que, junto con habilidades en inteligencia artificial (IA) y big data, el pensamiento analítico, la resiliencia, la flexibilidad y el liderazgo serán los componentes esenciales que valorarán las empresas a la hora de realizar nuevas contrataciones.

De la misma manera, el libro [“Educación para la era de la Inteligencia Artificial”](#), editado en 2025 por Fundación Santillana, coincide en que la educación debe reforzar capacidades humanas difíciles de automatizar: la creatividad, la ética, el pensamiento crítico, la curiosidad y las habilidades socioemocionales.

En Santillana, **la educación socioemocional** ha sido una de nuestras grandes prioridades en 2025. Hemos extendido **Emotilab**, una propuesta para el desarrollo de habilidades socioemocionales dirigida a estudiantes de primaria, secundaria y media, que ya se comercializa en 12 países y ha impactado en más de 100.000 alumnos de toda la región.

UNOIntelligence también profundiza este panorama: hemos lanzado una herramienta de diagnóstico de habilidades socioemocionales y cognitivas que permite a los directores de las instituciones educativas tener informes amplios y profundos de su realidad educativa.



“Desde hace un par de años, en UNOi México propusimos y abanderamos el paradigma de los datos en la educación, pero no cualquier tipo de datos, sino aquellos que se relacionaban con los intereses, el performance, las emociones de nuestros estudiantes. En este camino de evolución encontramos -sí, con datos- que ninguna escuela, ningún grupo, ningún alumno... es igual. Cada uno genera diferentes datos, y eso es un camino para la personalización”.

Ernesto Núñez.

Director Global de Producto



Una educación que no deje a nadie atrás

Por otro lado, mantenemos nuestro compromiso con la sensibilización y la formación de ciudadanos con conciencia social y medioambiental. Todos nuestros proyectos educativos incluyen actividades en torno a los valores de la sostenibilidad. Ofrecemos a los estudiantes maneras de reflexionar y concretar en su cotidianidad algunas propuestas ambientales y sociales de acuerdo con los retos que cada contexto enfrenta.

Nuestro sello de literatura infantil y juvenil **loqueleo** también avanza en la integración de criterios ESG, mediante la incorporación de un código QR con contenidos educativos sobre sostenibilidad. Esta iniciativa permite ofrecer recursos complementarios que fomentan la conciencia social y ambiental y refuerzan el compromiso del sello con la edición responsable.



En 2025, el 99% de nuestros nuevos proyectos incorporaron contenidos de sostenibilidad

Además, en 2025 celebramos la tercera edición de nuestro **Congreso Internacional de Educación Inclusiva, que logró más de 37.500 inscritos y alrededor de 50.000 visualizaciones.**

Esta apuesta la complementamos con nuestra acción social, especialmente con el **Programa #VoyaSer**, una iniciativa desarrollada con la colaboración de Fundación Entreculturas-Fe y Alegría que ayuda a niñas indígenas de Guatemala y Perú a completar su educación y a desarrollar habilidades tecnológicas y socioemocionales. Más allá del logro individual, el propósito es que se conviertan en modelos a seguir para otras niñas que enfrentan circunstancias similares.



📺 *Vídeo sobre el proyecto Santillana Inclusiva*

Revive la edición de 2025 del congreso Internacional de Educación Inclusiva



En 2025 continuamos nuestra apuesta por la inclusión, con instrumentos didácticos para que los profesores puedan atender a las necesidades de distintos grupos de niños y niñas con necesidades específicas y que exigen una dinámica concreta.

Es el caso de **Santillana Inclusiva**, un proyecto que ofrece materiales de apoyo especializado a estudiantes con Necesidades Específicas de Apoyo Educativo (NEAE), incluyendo TDAH, TEA, dislexia, síndrome de Down, discapacidad auditiva o visual y altas capacidades. Actualmente, opera en Argentina, Chile, Costa Rica, Ecuador, Guatemala, Honduras, Paraguay y Perú.