

Aprender con *inteligencia*

En un contexto marcado por el rápido avance de la IA, en Santillana apostamos por una educación transformadora, que integre el potencial de la tecnología de manera ética y segura y, al mismo tiempo, impulse el desarrollo de las capacidades humanas. Una educación que acompañe a los docentes, involucre a las familias en el aprendizaje y ofrezca oportunidades a cada alumno.

Hoy, aprender con inteligencia significa combinar conocimiento, innovación y sensibilidad para construir un futuro más inclusivo y sostenible.





Carta del CEO

Página 2



Somos Santillana

Página 5



Qué hacemos

Página 6



Nuestro porqué

Página 17



Cronograma 2025

Página 19

IMPACTO EN EL ALUMNADO, ESCUELAS Y SOCIEDAD

Educación en la era de la Inteligencia

Los recursos tecnológicos ya no son una promesa: son una realidad con capacidad para impulsar el cambio. En Santillana, impulsamos la innovación pedagógica y el uso estratégico de recursos digitales, combinando conocimiento y creatividad para transformar la educación.

Página 24



GESTIÓN RESPONSABLE

Inteligencia al servicio de las personas y el planeta

Todas nuestras acciones se apoyan en dos compromisos esenciales: promover el bienestar y el desarrollo de nuestros profesionales y construir un futuro más sostenible, actuando con el máximo respeto hacia nuestro entorno. Una gestión responsable guiada por innovación y por la pasión y la inteligencia de todos los que formamos parte de la compañía.

Página 38



GOBERNANZA COMPROMETIDA

La fuerza de la inteligencia colectiva

En un entorno educativo en constante evolución, Santillana apuesta por una gobernanza comprometida que nos permita anticiparnos y liderar con propósito. Porque trabajando juntos, con responsabilidad, ética y compromiso, es el primer paso para lograr un futuro mejor.

Página 52



CARTA DEL CEO

“Estamos preparados para ofrecer un **aprendizaje verdaderamente personalizado**, donde cada estudiante pueda alcanzar su máximo potencial”

Participo por primera vez como CEO de la compañía en este informe corporativo, un espacio que resume las principales acciones de Santillana en 2025 y que responde a nuestro compromiso con la transparencia y el diálogo con nuestros grupos de interés.

El título, ‘**Aprender con inteligencia**’, no es casual: hace referencia a un año en el que la innovación y la tecnología -muy especialmente la inteligencia artificial- han continuado redefiniendo el rumbo de la educación en América Latina y el resto del mundo.

Para Santillana, la IA no marca el final del camino, sino el comienzo de una nueva manera de aprender y enseñar. Desde esta convicción, impulsamos la innovación pedagógica y el uso estratégico de recursos digitales, combinando conocimiento y creatividad para transformar la educación.

En este reto, contamos con una hoja de ruta sólida, con objetivos claros y proyectos que ya están generando un impacto real en los procesos educativos:

- **Proyectos que acompañan a la escuela y, en particular, a los docentes.** Porque estamos convencidos en su valor insustituible como motor del aprendizaje. Nuestras soluciones no reemplazan al educador ni invaden el aula: se integran de forma natural, reforzando su rol y ampliando las posibilidades de entender y acompañar a cada estudiante.
- **Proyectos que involucran también a las familias,** reconociéndolas como parte esencial del proceso educativo y facilitando su participación activa en el aprendizaje de sus hijos.



“*Para Santillana, la IA no marca el final del camino, sino el comienzo de una nueva manera de aprender y enseñar*”.

- Y, por supuesto, proyectos que ofrecen **a los estudiantes una educación con propósito**, más cercana y eficaz, y que promueven su desarrollo integral, pensamiento crítico y motivación. Hoy, estamos preparados para ofrecer un aprendizaje verdaderamente personalizado, donde cada estudiante pueda alcanzar su máximo potencial.

Estas soluciones no serían posible sin el talento, el compromiso y la inteligencia colectiva de los más de 3.400 profesionales que forman parte de Santillana. Su dedicación y su vocación educativa han sido claves para consolidarnos como la compañía líder que somos hoy, y serán igualmente decisivas para construir ese futuro, tan apasionante, que queremos liderar.

Porque aprender con inteligencia no es solo incorporar tecnología. Es también ponerla al servicio de las personas, del conocimiento y de una educación que transforme vidas.

Alberto Polanco, CEO de Santillana

SOMOS SANTILLANA

Somos una **empresa de educación**,
construida sobre principios de **innovación
pedagógica** y guiada por el **conocimiento**,
la **creatividad** y el uso estratégico y
responsable de la **tecnología**

Argentina Bolivia Brasil Chile Colombia Costa Rica
Ecuador El Salvador Guatemala Honduras México
Nicaragua Panamá Paraguay Perú Puerto Rico
República Dominicana Uruguay Venezuela

En cifras

*Datos al cierre del año 2025

19

países

3,491

profesionales

12,000

colegios usuarios

3,5 millones

de suscripciones a nuestros sistemas educativos

+165 millones

de accesos a nuestras plataformas



Equipo directivo corporativo



Alberto Polanco
CEO y Presidente
Ejecutivo



Jorge Bujía
Director global de
Operaciones



José Málaga
Director global de
Tecnología



Ernesto Núñez
Director global de
Producto e Investigación



Nuria Quevedo
Directora global de
Recursos Humanos



Jorge de Casso
Secretario General



Carmen Eulalia
Directora global de
Finanzas y Control de
Gestión



Miguel G. de Antelo
Director general de
Negocio Privado



Andrea Muñoz
Directora global de
Marketing



Luciano Dias Monteiro
Director global de
Comunicación y
Sostenibilidad



Ahana Datta
Directora de Innovación,
Analítica y Datos



Esdras Taylor
Director global de
Idiomas

En Santillana tenemos un propósito claro: crear oportunidades de vida a través de la educación, formando personas capaces de enfrentar los desafíos del futuro, desarrollar todo su potencial y contribuir de manera positiva a la sociedad.

Nuestro *propósito*

El propósito de Santillana es inspirar el aprendizaje de los niños y niñas de América Latina, estimular el desarrollo de su potencial e impulsar su crecimiento individual y social para que lleguen a ser lo que quieren y merecen ser.

Nuestra *visión*

Ser el aliado natural de la comunidad educativa y contribuir a que docentes y estudiantes vivan la experiencia de aprendizaje como un proceso de crecimiento memorable en sus vidas. Siempre a la vanguardia de la innovación y el aprendizaje.

Nuestra *misión*

Ayudar, asesorar y acompañar a todo el ámbito escolar de América Latina -centros, docentes, alumnos y familias- en su proceso de transformación y mejora educativa, ofreciendo los proyectos y servicios de aprendizaje que mejor se adaptan a sus necesidades.

Porque queremos liderar la transformación educativa y la digitalización del K-12 en América Latina a través de contenidos y servicios innovadores, y las mejores soluciones de tecnología y consultoría educativa para alumnos y escuelas.

Nuestros *valores*



Innovación



Creación de
oportunidades



Acompañamiento
/Partnership



Pasión



Experiencia



Globalidad



Calidad

SOBRE SANTILLANA

Qué hacemos

En un contexto de transformación digital y pedagógica, además de garantizar la calidad e innovación de nuestros contenidos, nos esforzamos por ofrecer un servicio más conectado e integral a centros escolares, docentes, familias y alumnos, que incluya tecnología, formación y asesoramiento.



QUÉ HACEMOS

Contenidos y servicios educativos

Disponemos de soluciones innovadoras y flexibles que se adaptan a las necesidades de cada centro educativo. Gracias a nuestra apuesta por la calidad y la tecnología, hemos creado auténticos ecosistemas de aprendizaje donde todo está estrechamente conectado.





Marcas de referencia



Compañía matriz y líder en K-12 en América Latina.



Empresa brasileña con más de 50 años desarrollando soluciones educativas innovadoras.



Referente colombiano, presente en varios países y más de 65 años impulsando la educación.



Pionera argentina con más de un siglo de trayectoria reconocida.



Soluciones integrales y flexibles



Modelo integral de enfoque holístico, potenciado por el Aprendizaje Basado en Proyectos y tecnología avanzada.



Ecosistema que integran IA, análisis de datos y apoyo socioemocional.



Solución modular y flexible que acompaña a las escuelas en su transformación educativa.



Propuesta pedagógica integral que fortalece la educación pública con tecnología, experiencias de aprendizaje y formación docente.



Innovación pedagógica y formación en valores para la escuela católica.



Evaluación y seguimiento



Medición y mejora del rendimiento escolar.



Refuerzo del aprendizaje con práctica guiada y seguimiento, orientado a la preparación para las pruebas de Estado.



Plataforma digital de evaluación educativa para acompañar a centros escolares en la medición, análisis y mejora del aprendizaje de los estudiantes.

QUÉ HACEMOS

Literatura infantil y juvenil

Nos apasiona la literatura y las experiencias transformadoras que genera. Por ello, desde nuestros principales sellos de literatura infantil y juvenil, buscamos conectar estos aprendizajes con los Objetivos de Desarrollo Sostenible (ODS), impulsando un enfoque que fomente el crecimiento personal y colectivo.



Marcas de referencia

loqueleo
leiomundo

Literatura infantil y juvenil que potencian la reflexión y el pensamiento crítico.


SALAMANDRA

Lectura que combina entretenimiento, reflexión y aprendizaje significativo.

Richmond
iRead

Plataforma digital de lectura en inglés para estudiantes de primaria y secundaria, alineada con los niveles del Marco Común Europeo de Referencia para las Lenguas (CEF/CEFR).

10° Aniversario de loqueleo

En 2025 celebramos el 10.º aniversario de loqueleo, consolidándose como uno de los proyectos editoriales de referencia en literatura infantil y juvenil en América Latina. A lo largo del año, impulsamos numerosas acciones para conmemorar la fecha, como la presencia en ferias del libro, encuentros literarios y actividades con autores.



 *Vídeo 10º Aniversario Loqueleo*

En el ámbito digital, nuestro ecosistema lector, que abarca loqueleo Digital para todos los países, leiomundo en Brasil y Kindilector en Colombia, continuó creciendo y ampliando su catálogo, ofreciendo una propuesta digital sólida, actualizada y diversa. Incluye actividades de comprensión lectora alineadas con estándares internacionales como PISA y PIRLS.

Las bibliotecas digitales están disponibles en formato App en los principales stores (Android e iOS), lo que facilita el acceso y el consumo offline de todos los recursos.

Nuestro ecosistema lector acompañó en 2025 a +1 millón de estudiantes y 50.000 docentes



El 10º aniversario de loqueleo, en imágenes.



Descubre, en esta infografía, el compromiso de nuestros sellos de literatura con los valores de sostenibilidad

Desde el departamento de Literatura Infantil y Juvenil ratificamos nuestro compromiso con la sostenibilidad, poniendo especial énfasis en aquellos temas vinculados a la igualdad de género, la educación de calidad y la promoción de la paz y la justicia. Estas líneas de trabajo continúan guiando nuestras iniciativas, garantizando que nuestros contenidos y proyectos contribuyan de forma activa a un impacto social positivo.

QUÉ HACEMOS

Aprendizaje de idiomas

En Santillana fomentamos el aprendizaje del idioma inglés a través de contenidos valiosos que conectan de manera integral con nuestros sistemas de enseñanza multidisciplinares, como Compartir y UNOi, así como de forma independiente, con soluciones como Richmond Solution.





Marcas de referencia



Programa de inglés que integra materiales y plataformas alineados con los estándares internacionales.



Experiencias de aprendizaje, soluciones digitales y evaluación de competencias en inglés integradas en modelos de suscripción.



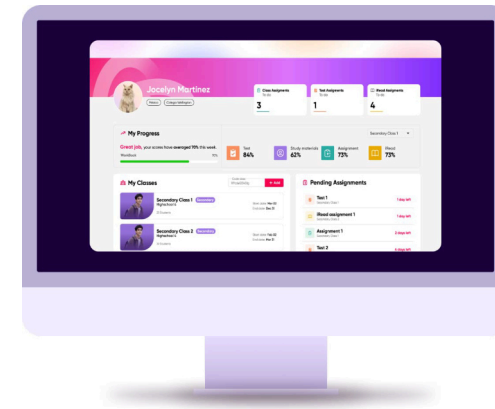
Programa educativo innovador de inglés, pensado para instituciones de educación superior.



Materiales y plataformas para potenciar el aprendizaje del español.

En 2025, Richmond consolidó su ecosistema para el aprendizaje del idioma en América Latina, combinando soluciones digitales, evaluación internacional y espacios de encuentro con la comunidad educativa.

Richmond Solution se mantuvo como una de las principales propuestas de la compañía. En 2025, renovó el sello de alineación de la organización ISTE (International Society for Technology in Education) para el periodo 2025-2027, incorporando por primera vez a Richmond Studio dentro del sistema evaluado. Este reconocimiento internacional avala las buenas prácticas de la solución en pedagogía digital, inclusión, uso ético de los datos y diseño centrado en el aprendizaje.



Richmond Solution alcanzó +1 millón de estudiantes y +2.500 colegios de 13 países.



 Video sobre Richmond Pro

Otro de los hitos de 2025 fue el lanzamiento de **Richmond Studio**, un entorno digital de nueva generación desarrollado en colaboración con Avallain, que actúa como plataforma exclusiva de Richmond Solution (K12) y Richmond Pro (Educación Superior). Entre sus funcionalidades destacan:

- **Teacher AI Companion**, que apoya al profesorado en la planificación de clases y evaluaciones mediante inteligencia artificial;
- **Speaking Lab**, un laboratorio de expresión oral que ofrece retroalimentación inmediata al alumnado; y recursos de aprendizaje adaptativo, que ajustan los contenidos al nivel y progreso de cada estudiante, favoreciendo trayectorias de aprendizaje más personalizadas.

En Educación Superior, Richmond reforzó su apuesta por la proyección profesional del alumnado con el lanzamiento de Richmond Pro, un ecosistema construido sobre tres pilares -aprendizaje, evaluación y empleabilidad- que permite a los estudiantes desarrollar su nivel de inglés y certificarlo ante universidades y empleadores mediante los exámenes TOEIC® de ETS® y EnglishScore del British Council.

QUÉ HACEMOS

Compromiso social

En 2025, la Fundación Santillana consolidó su papel estratégico en el futuro de la educación en el ámbito latinoamericano.

Entre los hitos más destacados se encuentra su participación en la celebración de destacados foros educativos, como el Foro Latinoamericano de Educación de Buenos Aires, y su sólida apuesta por las alianzas con entidades tractoras de la educación como UNESCO o la OEI.



Entre los hitos más destacados, se encuentra su participación en la 30ª Conferencia de las Naciones Unidas sobre Cambio Climático (**COP30**), celebrada en Belém (PA).

La fundación formó parte activa de los debates globales sobre educación, incorporando a la agenda internacional temas clave como la resiliencia de las escuelas frente al cambio climático y la centralidad de la educación para la sostenibilidad en las políticas públicas.

Esta intervención reforzó su trayectoria en la articulación entre conocimiento, educación y sostenibilidad, consolidando su posición como referente regional en el diálogo sobre los impactos del cambio climático en el aprendizaje.

Fundación **Santillana**



84.634

libros distribuidos

23.661

en formatos digitales

(lectura en línea, descargas y versiones accesibles)

60.973

ejemplares impresos

Además, en 2025 lanzó dos nuevos cursos gratuitos, dirigidos a docentes y equipos directivos escolares, uno sobre educación STEM y otro sobre IA. En paralelo, se mantuvieron vigentes las formaciones en Sostenibilidad, Educación Inclusiva y Educación Mediática, que en conjunto alcanzaron un total de 2.942 participantes.

También se lanzaron nuevos episodios del podcast **Rutas Educativas**, orientados a la reflexión y divulgación de temas de actualidad educativa junto a especialistas de diversos países de América Latina.

Por último, Fundación Santillana siguió fortaleciendo alianzas para mejorar la educación, como el acuerdo con UNESCO en América Latina y el Caribe, la alianza con la Vicepresidencia de Colombia para impulsar la calidad educativa en el Pacífico y la renovación del Premio Vivalectura en Argentina junto a la OEI.

Además, en el marco del Premios Escuelas Sostenibles, tuvo lugar en Brasil la II edición del Foro de Sostenibilidad y Educación, que reunió a especialistas internacionales para reflexionar sobre el papel de las escuelas en la construcción de un aprendizaje inclusivo y sostenible.

En el ámbito editorial, la Fundación continuó ampliando su catálogo y publicó cuatro nuevas obras, entre ellas Educación para la era de la Inteligencia Artificial.

24.165

visualizaciones/streams de Rutas Educativas en Facebook, Instagram, YouTube y Spotify.



SOBRE SANTILLANA

Nuestro porqué

En Santillana, creemos en una educación con propósito, más cercana y eficaz, para que cada alumno encuentre su camino, el docente se sienta acompañado y las familias formen parte del aprendizaje, siempre con la escuela como motor del cambio.

Cada decisión, estrategia y recurso que desarrollamos refleja nuestro compromiso con un aprendizaje personalizado y humano, capaz de empoderar a las personas y generar cambios reales en sus vidas.

Porque al hacer realidad nuestra visión, no solo transformamos la experiencia de aprender: inspiramos confianza, creamos valor y abrimos nuevas oportunidades de vida, siempre con el estudiante en el centro y con un futuro sostenible en el horizonte.



NUESTRO PORQUÉ

Plan Director de Sostenibilidad

Queremos ser un agente transformador en la educación, que ayude a crear mejores oportunidades de vida a millones de estudiantes.

Este compromiso lo canalizamos a través de nuestras distintas marcas y, también, desde **Fundación Santillana**, que cuenta con **cuatro líneas de actuación prioritarias**: la igualdad de oportunidades, la equidad, la inclusión y la formación del profesorado.

Nuestra hoja de ruta en materia ESG es el Plan Director de Sostenibilidad de Prisa, que es de aplicación a Santillana y al resto de unidades de negocio del Grupo. Con cerca de 80 acciones e indicadores de medición concretos, este plan pone el foco en tres grandes compromisos:



Si quieres conocer más, consulta el Estado de Información No Financiera 2025 de Grupo Prisa.

- El **impacto real, directo y positivo** que generan nuestros contenidos y servicios en alumnos y colegios, especialmente en la capacidad para que tomen conciencia sobre los grandes retos sociales y medioambientales a los que se enfrenta la sociedad.
- La **gestión responsable del talento**, de la cadena de suministro y con el medioambiente.
- Una **gobernanza comprometida** que vela por los valores éticos y de cumplimiento a nivel corporativo.

Puedes conocer el detalle de esta hoja de ruta [aquí](#).

Todos los años, reportamos indicadores para demostrar el cumplimiento de estos compromisos. **El informe corporativo 2025, Aprender con inteligencia**, es una acción más para comunicar, con transparencia, nuestros avances en esta hoja de ruta.

De cara a 2026, comenzará nuestro nuevo Plan Director de Sostenibilidad, con objetivos concretos en torno a nuestros tres ejes estratégicos.

Cronograma 2025



Loqueleo cumple 10 años

El sello de literatura infantil y juvenil de Grupo Santillana, cumple 10 años de innovación alrededor de las historias.



'Nuestras resistencias' en la Feria del Libro Infantil de Bolonia

El proyecto 'Nuestras resistencias', de loqueleo México, recibe una mención honorífica en la Feria del Libro Infantil de Bolonia.



Richmond Solution Experience 2025

Se celebra en México el evento Richmond Solution Experience 2025, que reunió a más de un centenar de líderes educativos, docentes y equipos académicos de 10 países de América Latina. El evento incluyó el lanzamiento internacional de Compass BE, la evolución de la propuesta educativa de Richmond para contextos bilingües.



ENERO



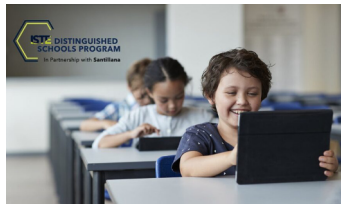
FEBRERO



MARZO



ABRIL



Lanzamiento ISTE Distinguished Schools

Santillana e ISTE lanzan 'ISTE Distinguished Schools', un programa pionero en América Latina para impulsar la innovación educativa en las escuelas.



Lanzamiento de la 4ª edición de #VoyaSer

Santillana lanza la 4ª edición de #VoyaSer, un programa que da oportunidades de futuro a través de la educación.



Congreso Internacional de Educación Inclusiva

Más de 37.500 inscritos en el Congreso Internacional de Educación Inclusiva de Santillana.



Presentación de Richmond Studio

Richmond presenta Richmond Studio: su nueva plataforma de aprendizaje de próxima generación, impulsada por Avallain.



MAYO



Nace Sumun en Colombia

Nace en Colombia Sumun, el sistema educativo enfocado en hacer de cada estudiante la mejor versión de sí mismo.



JULIO



Alianza Santillana-UNESCO por la educación

Fundación Santillana y UNESCO firman un acuerdo para colaborar y desarrollar iniciativas de alto impacto que promuevan la equidad y la sostenibilidad en la educación.



AGOSTO



Educación para la era de la Inteligencia Artificial

Fundación Santillana edita la versión en español del libro Educación para la era de la Inteligencia Artificial, de Charles Fadel.



JUNIO



CECOR respalda al Sistema Creo

La Conferencia Episcopal de Costa Rica (CECOR) reconoce a Sistema Creo como una propuesta que fortalece la identidad católica de las instituciones educativas y su misión evangelizadora.



AGOSTO



I Congreso Internacional de Directivos Compartir

Santillana celebra el I Congreso Internacional de Directivos Compartir, un evento que, por primera vez, reunió presencialmente a expertos, académicos y líderes del sector educativo de Argentina, Colombia, Ecuador, Chile, Perú, Costa Rica y Panamá.



SEPTIEMBRE





I Congreso Internacional Creo

Creo celebra su primer congreso internacional junto a representantes de seis países de América Latina.



Santillana: Premio a la Gestión Jurídica

Santillana es reconocida en la novena edición del Premio a las Mejores Prácticas en la Gestión de Departamentos Jurídicos, organizados por la empresa brasileña Intelijur, por la práctica "Portal del Socio: uso de la tecnología para mitigar riesgos y garantizar una gestión estratégica".



ACNUR reconoce a Santillana Ecuador

Santillana Ecuador es reconocida con el Sello Empresa Inclusiva que otorga ACNUR, en conjunto con BID, la Embajada de Canadá y KOICA.

SEPTIEMBRE

OCTUBRE



Santillana y UNIR: Liderazgo escolar

Santillana y UNIR potencian el liderazgo de 1.300 rectores de colegios mediante un programa de formación en línea.



II Foro de Sostenibilidad en Río

Santillana, OEI y Fundación Santillana celebran el II Foro Internacional de Sostenibilidad y Educación en Río de Janeiro (Brasil), donde dan a conocer al ganador internacional del Premio Escuelas Sostenibles.



Aprova Brasil gana el Top Education 2025

Aprova Brasil, el proyecto de Soluções Moderna para las evaluaciones del Sistema de Evaluación de la Educación Básica (SAEB), es ganador del Premio Top Education 2025 en la categoría de "Proyectos Educativos".



"Estaciones" gana el Premio Jabuti

Estaciones, de Daniel Munduruku y Marilda Castanha (Moderna), gana el Premio Jabuti al mejor libro infantil.



Santillana: 100% energía renovable

Santillana alcanza el 100% de energía renovable certificada por I-REC en Argentina, Chile, Colombia, México y Perú.



Santillana Honduras renueva su sello ESR

Santillana Honduras recibe por 6º año consecutivo el Sello FUNDAHRSE de Empresa Socialmente Responsable (ESR).



Loqueleo: 10 años en la FIL Guadalajara

Santillana México celebra una década de grandes historias de loqueleo en la Feria Internacional del Libro de Guadalajara.

OCTUBRE

NOVIEMBRE

DICIEMBRE



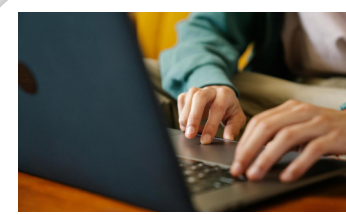
Fundación Santillana, presente en la COP30 de Belén (Brasil)

Su participación formó parte del programa de Iberoamérica Viva en la Green Zone, un espacio abierto al público dedicado a iniciativas educativas, culturales y sociales relacionadas con la agenda climática.



Santillana se certifica en el estándar internacional OneRoster

Moderna alcanza el primer lugar en las categorías Educación para Jóvenes y Adultos (EJA) y Enseñanza Media del PNLD de Brasil.



IA para diagnósticos digitales

Compartir pone en marcha su nueva Plataforma de Diagnósticos Digitales, una solución que combina inteligencia artificial y consultoría educativa para analizar la presencia digital de cada colegio.

IMPACTO EN ALUMNADO, ESCUELAS Y SOCIEDAD

Educación en la era de la Inteligencia Artificial

Los recursos tecnológicos ya no son una promesa: son una realidad con capacidad para impulsar el cambio.

En Santillana, impulsamos la innovación pedagógica y el uso estratégico de recursos digitales, combinando conocimiento y creatividad para transformar la educación.





Proyecto destacado

SUMUN

En Santillana buscamos la excelencia educativa en todo lo que hacemos, con el fin de formar personas críticas y comprometidas con su desarrollo y con la sociedad. Para lograrlo, combinamos un enfoque pedagógico sólido con el poder de los datos y la inteligencia artificial.

Creemos que la IA debe estar integrada en una visión pedagógica que:

- **Potencie** el trabajo del docente
- **personalice** los recorridos de cada estudiante con base a evidencias
- y **respalde** decisiones educativas más precisas, humanas y eficaces.

Una IA segura y fiable que abra caminos para que cada alumno alcance su máximo potencial.

Como elemento vertebrador, destaca **SUMUN**, la plataforma educativa basada en IA y analítica de datos que Santillana consolida como entorno estratégico para la personalización del aprendizaje y el apoyo a la toma de decisiones didácticas.

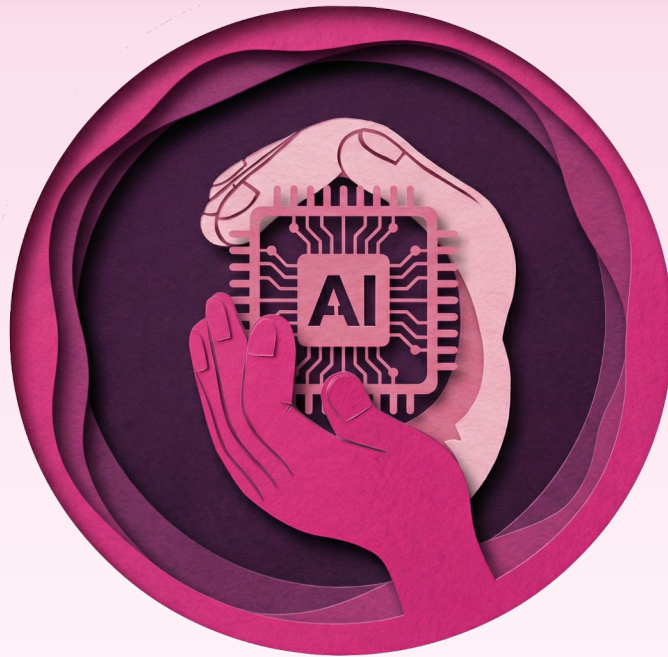
En el aprendizaje de inglés, destaca **Richmond Pro**, una solución integral para el aprendizaje del inglés en la educación superior que integra contenido educativo de alta calidad con tecnología avanzada e inteligencia artificial.



Proyecto destacado

Richmond Pro

Enseñar con inteligencia



El informe **“La llegada de la IA a la educación en América Latina: en construcción” de OEI y Profuturo**, destaca la formación del profesorado como el mayor reto para integrar la IA en las escuelas.

En Santillana, creemos en el valor insustituible del docente como motor del aprendizaje. Nuestras soluciones no reemplazan al educador ni invaden el aula: se integran de forma natural, reforzando su rol y ampliando las posibilidades de entender y acompañar a cada estudiante.

Además, contribuimos a su formación con recursos como el curso gratuito **“IA para docentes: uso práctico en el aula”**, de Fundación Santillana, una formación para entender mejor la IA y las ventajas de adoptarla en la realidad docente.



Accede al curso



Actualmente contamos con herramientas como **GAVI e Inteligencia Asombrosa**, en México, planteadas como un apoyo práctico para el día a día de los educadores:

- Ayudan a elaborar **planeaciones y proyectos didácticos** alineados con currículos y políticas educativas nacionales
- Proponen **estructuras de trabajo** por grupo y por alumno
- Permiten conectar los contenidos con **ejemplos aplicados y propuestas de dinamización** del aula, apoyando decisiones pedagógicas mejor fundamentadas y facilitando que cada clase se adapte mejor al contexto del centro y del alumnado.
- Contribuyen a generar **rúbricas y criterios de evaluación** con mayor claridad y consistencia.



 Richmond Solution

Organiza tu clase de inglés
 con nuestro nuevo ecosistema

 **Richmond Studio**

Ingresa a: www.richmondstudio.global

Programa exclusivo para usuarios Richmond Solution de primaria a bachillerato

En lo que respecta a la evaluación, también hemos avanzado en la incorporación de IA, con soluciones que apoyan la corrección de producciones escritas conforme a rúbricas definidas, aportando agilidad y trazabilidad. Este enfoque se plantea como un apoyo a la labor docente, con el objetivo de liberar tiempo y mejorar la coherencia en la retroalimentación, manteniendo la revisión humana cuando corresponde y cuidando la calidad pedagógica.

En la enseñanza de inglés, destaca **Richmond Studio**, un entorno digital de nueva generación desarrollado en colaboración con Avallain, que actúa como plataforma exclusiva de Richmond Solution (K12) y Richmond Pro (Educación Superior). Entre sus funcionalidades destacan **Teacher AI Companion**, que apoya al profesorado en la planificación de clases y evaluaciones mediante inteligencia artificial.


PROYECTO DESTACADO


Sumun

Corazón digital, piel de papel

En 2025, Santillana lanza en Colombia este ecosistema integral que combina IA segura, datos en tiempo real y acompañamiento socioemocional para revolucionar la manera en que se enseña y se aprende en las escuelas.

SUMUN impulsa la mejor versión de cada institución al unir inteligencia artificial, analítica educativa y diseño pedagógico en una propuesta que ofrece una experiencia de aprendizaje totalmente personalizada y basada en evidencia. Su modelo permite acompañar el progreso de cada estudiante, anticipar necesidades y potenciar resultados de forma medible y sostenible.

Se articula en tres ejes interdependientes que fortalecen la cultura escolar y el aprendizaje:

- **Cultura de alto desempeño y bienestar**, que impulsa liderazgo, propósito y clima institucional.
- **Inteligencia curricular**, que conecta habilidades, resultados y evidencias de aprendizaje.
- **Tecnología educativa interoperable**, al servicio de la personalización y la toma de decisiones informadas.

Para 2026, Santillana prevé su implementación en otros países de la región, consolidando una red de aprendizaje interconectada que compartirá datos, evidencia y buenas prácticas.



🎥 Vídeo sobre Sumun

“SUMUN representa el espíritu de excelencia llevado al ámbito colectivo de toda la comunidad educativa. Es la aspiración a alcanzar la mejor versión de cada colegio desde sus protagonistas —estudiantes, maestros y familias—, para construir comunidades de aprendizaje más humanas y felices que crecen con propósito.”



Ahana Datta.

Directora global de innovación digital y analítica de SUMUN

**PROYECTO DESTACADO**

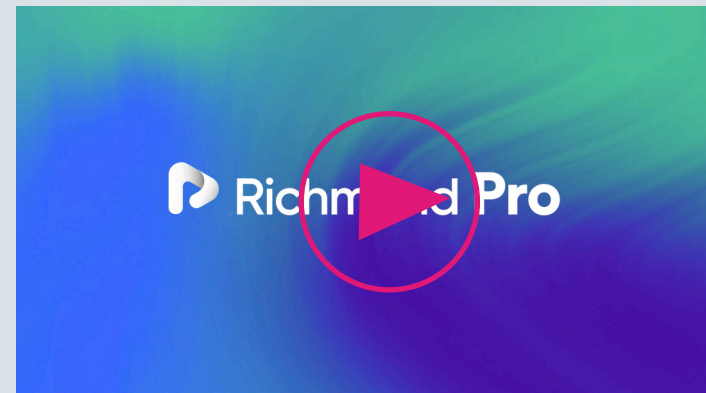
Richmond Pro

Un programa innovador para la educación superior

En 2025, Richmond reforzó su apuesta por la proyección profesional del alumnado con el lanzamiento de **Richmond Pro**, un ecosistema para educación superior construido sobre tres pilares: aprendizaje, evaluación y empleabilidad.

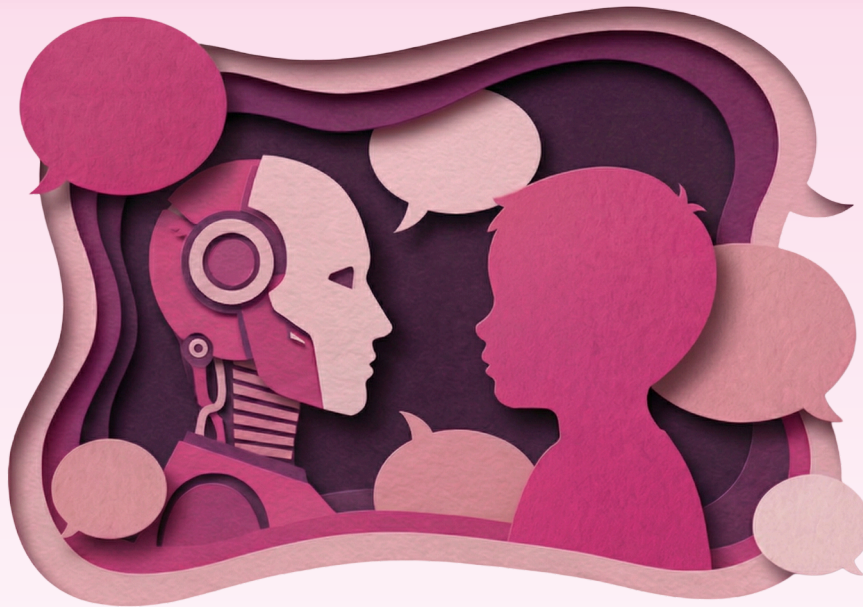
Se trata de una solución integral para el aprendizaje del inglés con impacto profesional y que empuja la empleabilidad, combinando aprendizaje y evaluación. Este modelo integra así contenido educativo de alta calidad con tecnología avanzada e inteligencia artificial.

Richmond Pro permite a los estudiantes desarrollar su nivel de inglés y certificarlo ante universidades y empleadores mediante los exámenes TOEIC® de ETS® y EnglishScore del British Council, reforzando sus oportunidades académicas y laborales a nivel internacional.



Video sobre Richmond Pro

Aprender con inteligencia



Desde la perspectiva del estudiante, nuestros proyectos educativos también plantean el uso de la IA como un acompañamiento para fortalecer la autonomía de los alumnos.

Los asistentes de IA pueden orientar a los niños y jóvenes en la organización de tareas, recomendar recursos y apoyar el seguimiento del propio aprendizaje, contribuyendo a crear continuidad educativa y a que el alumno tenga más claridad sobre qué necesita reforzar y cómo avanzar.



“En Santillana apostamos por una aplicación práctica de la inteligencia artificial en educación: responsable, centrada en las personas y orientada a resultados. La tecnología se integra como palanca para mejorar el aprendizaje, reforzar el rol del docente, ganar eficiencia y construir entornos educativos más flexibles, inclusivos y basados en evidencia, siempre bajo criterios de gobernanza, seguridad y transparencia”

José Málaga.

Director Global de Tecnología



Un segundo eje clave es la analítica de datos y el diagnóstico del progreso académico. Soluciones como **UNOintelligence** integran datos e inteligencia artificial para ofrecer una visión más completa del desempeño: ayudan a detectar necesidades de refuerzo, proponer actividades personalizadas y aportar información útil para que el docente intervenga de forma más precisa.

El valor aquí no está solo en “medir”, sino en transformar la información en recomendaciones accionables que permitan ajustar la enseñanza y mejorar la experiencia de aprendizaje con enfoque basado en evidencia.

PUBLICACIÓN

Educación para la era de la Inteligencia Artificial

[Descarga el libro](#)


La importancia de las habilidades más humanas

El [Informe sobre el futuro del empleo 2025](#), elaborado por el Foro Económico Mundial (FNE), dio cuenta que, junto con habilidades en inteligencia artificial (IA) y big data, el pensamiento analítico, la resiliencia, la flexibilidad y el liderazgo serán los componentes esenciales que valorarán las empresas a la hora de realizar nuevas contrataciones.

De la misma manera, el libro [“Educación para la era de la Inteligencia Artificial”](#), editado en 2025 por Fundación Santillana, coincide en que la educación debe reforzar capacidades humanas difíciles de automatizar: la creatividad, la ética, el pensamiento crítico, la curiosidad y las habilidades socioemocionales.

En Santillana, **la educación socioemocional** ha sido una de nuestras grandes prioridades en 2025. Hemos extendido **Emotilab**, una propuesta para el desarrollo de habilidades socioemocionales dirigida a estudiantes de primaria, secundaria y media, que ya se comercializa en 12 países y ha impactado en más de 100.000 alumnos de toda la región.

UNOIntelligence también profundiza este panorama: hemos lanzado una herramienta de diagnóstico de habilidades socioemocionales y cognitivas que permite a los directores de las instituciones educativas tener informes amplios y profundos de su realidad educativa.



“Desde hace un par de años, en UNOi México propusimos y abanderamos el paradigma de los datos en la educación, pero no cualquier tipo de datos, sino aquellos que se relacionaban con los intereses, el performance, las emociones de nuestros estudiantes. En este camino de evolución encontramos -sí, con datos- que ninguna escuela, ningún grupo, ningún alumno... es igual. Cada uno genera diferentes datos, y eso es un camino para la personalización”.

Ernesto Núñez.

Director Global de Producto



Una educación que no deje a nadie atrás

Por otro lado, mantenemos nuestro compromiso con la sensibilización y la formación de ciudadanos con conciencia social y medioambiental. Todos nuestros proyectos educativos incluyen actividades en torno a los valores de la sostenibilidad. Ofrecemos a los estudiantes maneras de reflexionar y concretar en su cotidianidad algunas propuestas ambientales y sociales de acuerdo con los retos que cada contexto enfrenta.

Nuestro sello de literatura infantil y juvenil **loqueleo** también avanza en la integración de criterios ESG, mediante la incorporación de un código QR con contenidos educativos sobre sostenibilidad. Esta iniciativa permite ofrecer recursos complementarios que fomentan la conciencia social y ambiental y refuerzan el compromiso del sello con la edición responsable.



En 2025, el 99% de nuestros nuevos proyectos incorporaron contenidos de sostenibilidad

Además, en 2025 celebramos la tercera edición de nuestro **Congreso Internacional de Educación Inclusiva, que logró más de 37.500 inscritos y alrededor de 50.000 visualizaciones.**

Esta apuesta la complementamos con nuestra acción social, especialmente con el **Programa #VoyaSer**, una iniciativa desarrollada con la colaboración de Fundación Entreculturas-Fe y Alegría que ayuda a niñas indígenas de Guatemala y Perú a completar su educación y a desarrollar habilidades tecnológicas y socioemocionales. Más allá del logro individual, el propósito es que se conviertan en modelos a seguir para otras niñas que enfrentan circunstancias similares.



📺 *Vídeo sobre el proyecto Santillana Inclusiva*

Revive la edición de 2025 del congreso Internacional de Educación Inclusiva



En 2025 continuamos nuestra apuesta por la inclusión, con instrumentos didácticos para que los profesores puedan atender a las necesidades de distintos grupos de niños y niñas con necesidades específicas y que exigen una dinámica concreta.

Es el caso de **Santillana Inclusiva**, un proyecto que ofrece materiales de apoyo especializado a estudiantes con Necesidades Específicas de Apoyo Educativo (NEAE), incluyendo TDAH, TEA, dislexia, síndrome de Down, discapacidad auditiva o visual y altas capacidades. Actualmente, opera en Argentina, Chile, Costa Rica, Ecuador, Guatemala, Honduras, Paraguay y Perú.

GESTIÓN RESPONSABLE

Inteligencia al servicio de las personas y del planeta

Todas nuestras acciones se apoyan en dos compromisos esenciales: promover el bienestar y el desarrollo de nuestros profesionales y construir un futuro más sostenible, actuando con el máximo respeto hacia nuestro entorno.

Una gestión responsable guiada por innovación y por la pasión y la inteligencia de todos los que formamos parte de la compañía.



Apostamos por el potencial de nuestro equipo



Si Santillana es hoy un referente en la educación de América Latina es gracias al esfuerzo y la dedicación de sus 3.491 profesionales.

La gestión de todo ese talento está orientada a garantizar un empleo de calidad, promover la conciliación y flexibilidad laboral, y desarrollar las competencias necesarias para afrontar los retos estratégicos y tecnológicos del Grupo.

Fruto de este esfuerzo, en 2025 Santillana renovó su certificación "Great Place to Work" en Ecuador. En México, también mantiene la certificación Top Companies: Empresas Culturalmente Poderosas". Estos reconocimientos refuerzan nuestro posicionamiento como empleador de referencia en estos países.



Escuchar para mejorar

La escucha activa y el diálogo con nuestros profesionales es una de nuestras prioridades. Tras el lanzamiento, en 2023, de la primera **encuesta de clima laboral** a nivel global, en 2025 se realizó la segunda edición, alcanzando una participación del 86% de la plantilla.

Los resultados reflejan una mejora en los principales indicadores:

- **Satisfacción general:** 4,12 sobre 5 (vs. 4 en la anterior encuesta).
- **Orgullo de pertenencia:** 4,28 sobre 5 (vs. 4,21 anterior).

A partir de estos datos, se han implementado planes de acción específicos en los distintos países, en los ámbitos de desarrollo y crecimiento profesional, conciliación y comunicación y cultura.



86%

*de los profesionales de Santillana
participaron en la Encuesta de
Clima Laboral*

Otra herramienta clave para la gestión del talento y la comunicación con los empleados es la **evaluación del desempeño**. En Santillana, el 71% de la plantilla ya cuenta con un proceso de este tipo, y se está trabajando en la definición de un modelo común que permita extender esta práctica al conjunto de sociedades del Grupo.

Además, disponemos de otros canales de comunicación con nuestros profesionales, como **Santillana Conecta**, una newsletter semanal que fomenta el conocimiento entre equipos y comunica las novedades del sector educativo.

El respeto a la diversidad

Como compañía presente en prácticamente toda Latinoamérica, en Santillana entendemos la diversidad como un valor esencial que debe protegerse y potenciarse.

Contamos con un protocolo que asegura que los procesos de selección y contratación sean objetivos, imparciales, transparentes, confidenciales y alineados con los principios de igualdad y no discriminación.

En el ámbito de la igualdad de género, en 2025 lanzamos en Chile el programa **“Mujeres con impacto”**, orientado a desarrollar, empoderar y acompañar a mujeres con el objetivo de conformar una cantera de futuras directoras y gerentas, y potenciar su acceso a posiciones de mayor responsabilidad en el mediano plazo.



Parte del equipo de Santillana Chile que participó en la iniciativa “Mujeres con Impacto”

Fomentamos el desarrollo profesional

La formación de las personas trabajadoras es un pilar estratégico para el crecimiento de Santillana y para adaptarse a un entorno en constante transformación.

Santillana ofreció +93.000 horas de formación a sus empleados en 2025 (+74% vs 2024)

En línea con esta estrategia, Santillana lanzó en el último trimestre de 2025 la campaña **"IA en Santillana"**, que marca el inicio de un plan de formación específico en inteligencia artificial, previsto para extenderse a toda la plantilla en 2026.





PROYECTO DESTACADO



IA en Santillana.

La inteligencia empieza contigo.

En Santillana apostamos por una cultura inteligente, responsable y profundamente humana.

Bajo esta convicción, en 2025 lanzamos la campaña de comunicación interna "IA en Santillana. La inteligencia empieza contigo", una iniciativa dirigida a nuestros profesionales para descubrir, juntos, todo el potencial de la **inteligencia artificial de manera responsable, segura y ética**.

La campaña se compone de una serie de videos e infografías para explicar, de manera sencilla, la política y los distintos procedimientos que se han ido estableciendo para regular el uso de la Inteligencia Artificial, tanto en el trabajo diario como en el desarrollo de nuevos proyectos educativos.

Además, es un canal para compartir prácticas exitosas y ejemplos de uso que demuestran que la IA puede ayudarnos a innovar y a seguir avanzando. Al mismo tiempo, pretende sensibilizar sobre la importancia de utilizar esta tecnología con seguridad, responsabilidad y ética.

Esta iniciativa refuerza la apuesta de Santillana y PRISA por dotar a sus profesionales de las capacidades necesarias para afrontar los retos derivados de la transformación digital y la innovación tecnológica.

Nuestro talento, al servicio del planeta

En Santillana, apostamos por una gestión responsable, que reconoce el impacto de nuestras acciones y orienta las decisiones a afrontar los desafíos ambientales. En un mundo afectado por el cambio climático y la presión sobre los recursos naturales, avanzamos hacia un modelo operativo cada vez más sostenible, eficiente y coherente con nuestra misión educativa.

Durante 2025, impulsamos acciones concretas para reducir nuestra huella ambiental, integrando criterios de sostenibilidad en nuestras operaciones, procesos y cadena de valor.





Energía que impulsa el cambio

Poner la inteligencia al servicio del planeta implica gestionar la energía de manera innovadora y responsable. En 2025, Santillana incrementó significativamente el uso de electricidad renovable, pasando del 21% en 2024 al 75% en 2025, gracias a:

- 10 de 19 países donde opera Santillana han consumido energía de Origen Renovable
- la adquisición de certificados I-RECs [1] en Argentina, Chile, Colombia, México y Perú

Este avance representa un paso decisivo en la reducción de emisiones de alcance 2 y consolida un modelo energético coherente con nuestros compromisos de descarbonización.

75% de la energía consumida es de origen renovable

[1] Los certificados I-REC (International Renewable Energy Certificate) son instrumentos estandarizados y rastreables que garantizan que 1Mwh de energía eléctrica consumida proviene de fuentes renovables

Eficiencia como cultura

En 2025, Santillana profundizó su eficiencia energética mediante la modernización de sistemas de climatización, iluminación y gestión operativa en distintas sedes.

Estas mejoras permitieron **reducir el consumo eléctrico global un 11% respecto al año anterior**, acelerando la tendencia descendente iniciada en 2023. Además, **15 de los 19 países donde opera disminuyeron su consumo de energía**, reflejando un esfuerzo sostenido y homogéneo en toda la región.



Movilidad más limpia

En 2025 dimos pasos firmes para descarbonizar nuestras flotas y desplazamientos. En Brasil, la totalidad de la flota es apta para etanol; en Colombia, México y Puerto Rico incorporamos vehículos híbridos e instalamos nuevas estaciones de recarga.

Sumamos además campañas internas para promover el uso de etanol en Brasil y la contratación de servicios de movilidad con flotas eléctricas o compensadas en emisiones.



El 42% del consumo de combustibles de nuestra flota corresponde a biocombustibles, impulsando el consumo de alternativas de bajas emisiones.

A esto se suma el trabajo realizado junto a los equipos de logística de cada país y con nuestros proveedores, que permitió contar con datos de distribución mucho más precisos y mejorar la calidad del inventario de emisiones de alcance 3.

Gracias a este esfuerzo, **las emisiones asociadas a esta categoría se redujeron un 69% respecto al año anterior.** Este resultado refuerza la importancia de avanzar en modelos de medición más robustos y en una gestión logística cada vez más eficiente y sostenible.



Producción responsable y consumo sostenible

En 2025, Santillana fortaleció su gestión responsable de materiales, alcanzando que el **97,5% del papel de impresión y oficina utilizado provenga de fuentes sostenibles certificadas**, un incremento de 0,4 puntos porcentuales respecto al año anterior.

El avance en la digitalización interna permitió además **reducir en un 20,6% el consumo de papel de oficina**, reflejo de procesos más eficientes y menos dependientes del soporte físico.

Gestión del agua y residuos: pequeñas decisiones, grandes impactos

El uso responsable del agua fue otra de las prioridades del año. Renovamos griferías, instalamos temporizadores y sistemas de reutilización, e incorporamos dispensadores conectados a red en un número creciente de sedes.

Además, por primera vez logramos reportar el consumo de agua de 15 sedes adicionales, mejorando la trazabilidad de nuestra información ambiental.

En paralelo, optimizamos la gestión de residuos, alcanzando un total de 992,56 toneladas gestionadas durante 2025. Si consideramos los residuos peligrosos y no peligrosos, la cifra asciende a 1.000,49 toneladas. Gracias a una gestión más eficiente, el 93% de estos residuos fueron reciclados.





Menos emisiones, más sostenibilidad

Durante 2025, el Grupo PRISA ha llevado a cabo una mejora integral de su proceso de cálculo del inventario de emisiones de GEI, reforzando la trazabilidad, consistencia y verificabilidad externa de los datos reportados. En este marco, el Grupo ha adoptado la norma ISO 14064-1 como estándar metodológico para su huella de carbono corporativa.

Como resultado de estas mejoras metodológicas, las emisiones de Santillana calculadas para 2025 presentan **una reducción aproximada del 48 % respecto al ejercicio anterior.**


PROYECTO DESTACADO


Santillana alcanza el 100% de energía renovable certificada en cinco países

Santillana logró la certificación I-REC en **Argentina, Chile, Colombia, México y Perú**, lo que acredita que el 100% de la energía consumida en los centros de trabajo de esos países en 2025 es de origen renovable.

Este hito se suma al conseguido en **Brasil**, donde el 100% de las operaciones funcionan desde el año pasado con energía limpia. Tras la transición a fuentes renovables en su oficina de São Paulo, en abril de 2024, la compañía extendió esta iniciativa a su Centro de Distribución en Guarulhos, logrando así una operación completamente sostenible.

En **España**, donde se sitúa el centro corporativo, la energía consumida cuenta con Garantía De Origen (GdO), una

certificación electrónica que otorga la Comisión Nacional de los Mercados y la Competencia (CNMC) y que acredita que toda la energía suministrada por una comercializadora proviene de fuentes de generación renovable.

Además, otros tres países están cerca de lograr el 100% de fuentes renovables en sus sedes: **Uruguay**, donde existe el Sistema de Certificación de Energía Renovable, administrado por el Ministerio de Industria, Energía y Minería; y Costa Rica y **Paraguay**, donde las redes nacionales ya son de energía limpia.

Todos estos datos hacen que en 2025 alrededor del 75% de la energía consumida por Santillana sea de origen renovable.

Qué es I-REC

Los I-REC (International Renewable Energy Certificates) son instrumentos que certifican que se ha generado electricidad a partir de fuentes renovables, rastreando y demostrando su consumo.

Se emiten a través de un proceso estandarizado: en primer lugar, los generadores de energía renovable deben cumplir con ciertos criterios, que incluyen la certificación de la fuente de energía renovable y la conformidad con estándares internacionales. A continuación, se emite un I-REC correspondiente a cada MWh producido. Estos certificados se registran en un sistema de seguimiento centralizado y se pueden transferir y comercializar a nivel internacional. Tienen un número único y contienen información sobre la fecha, ubicación y tecnología de generación, lo que garantiza la transparencia y permite rastrear su generación para prevenir el doble conteo.

GOBERNANZA COMPROMETIDA

La fuerza de la inteligencia colectiva

En un entorno educativo en constante evolución, Santillana apuesta por una gobernanza comprometida que nos permita anticiparnos y liderar con propósito.

Porque trabajando juntos, con responsabilidad, ética y compromiso, es el primer paso para lograr un futuro mejor.



Gobernanza comprometida para anticipar, proteger y evolucionar



El compromiso con la sostenibilidad, ambiental, social y de buen gobierno se impulsa desde los máximos órganos de gobierno del Grupo PRISA, que promueven un liderazgo orientado al equilibrio entre rentabilidad, contribución social y protección ambiental.

Esta visión a largo plazo permite que la inteligencia colectiva se traduzca en decisiones estratégicas que cuidan a las personas, a la comunidad educativa y al entorno donde operamos.

En este modelo, Santillana tiene un papel central, con un liderazgo ejecutivo representado directamente en el Consejo de Administración del Grupo. Esta presencia garantiza que las decisiones estratégicas del negocio educativo, incluyendo la integración de criterios ESG, la gestión del riesgo y el impulso de la transformación digital responsable, estén alineadas con las prioridades de gobernanza corporativa del Grupo.

Asimismo, Santillana participa activamente en los procesos de supervisión del Sistema de Control Interno, la Comisión de Auditoría, Riesgos y Cumplimiento y la Comisión de Sostenibilidad, reforzando la coherencia y trazabilidad de todas las actuaciones en materia de buen gobierno.





Una cultura ética que sostiene nuestro propósito

La fuerza de la inteligencia colectiva comienza con un marco ético compartido. Nuestro Código Ético establece los principios que guían la conducta de toda la organización, desde la defensa de los derechos humanos hasta la igualdad de oportunidades, y forma parte del proceso de bienvenida de cada nuevo empleado, reforzado con un curso online disponible para toda la plantilla.

En Santillana, este compromiso se traduce en una alta adherencia formativa: la práctica totalidad de los empleados completan anualmente la formación obligatoria en ética y cumplimiento, lo que contribuye a consolidar una cultura corporativa basada en la integridad, la transparencia y el respeto.

Este marco público y transversal funciona como punto de referencia común y como garantía de que todas las decisiones, desde las pedagógicas hasta las operativas, se realizan bajo los mismos estándares éticos.

Cumplimiento para una gestión responsable y rigurosa

De este marco ético surge nuestro Sistema de Cumplimiento, que incluye políticas específicas en materia de anticorrupción, regalos, protección de datos personales, conflictos de interés, prevención de delitos y relación con terceros. Estas políticas son revisadas de manera periódica para asegurar su vigencia y aplicabilidad.

Santillana cuenta con **modelos de cumplimiento en todos los países** donde opera, alineados con la estructura global del Grupo Prisa pero adaptados al marco normativo local. Durante 2025, estos modelos fueron reforzados con:

- procesos de homologación y clasificación de proveedores bajo criterios ESG,
- controles reforzados mediante herramientas como World Check One,
- actualización de políticas internas y procedimientos clave,
- acciones formativas específicas dirigidas a directivos y equipos locales.



Este enfoque permite asegurar coherencia, rigor y transparencia en cada proceso interno, maximizando la confianza de nuestros grupos de interés –colegios, familias, estudiantes y aliados– y fortaleciendo nuestra licencia social para operar.



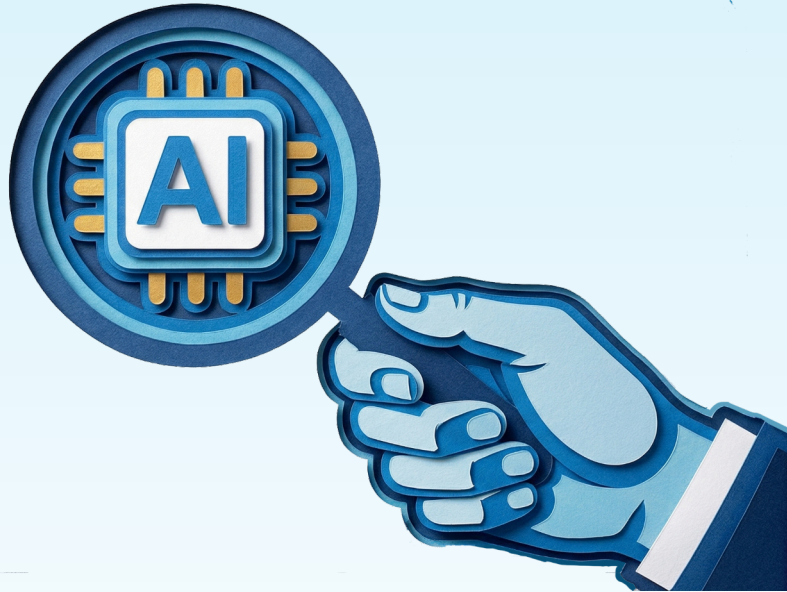
Transparencia que fortalece la confianza

Una gobernanza sólida requiere canales que faciliten el diálogo y la responsabilidad. Por eso, **todos los empleados disponen de canales** de denuncia anónimos y confidenciales, disponibles para reportar cualquier irregularidad o incumplimiento.

Estos mecanismos permiten actuar con agilidad ante posibles riesgos, asegurar que las medidas disciplinarias se implementan cuando corresponde y consolidar un entorno de trabajo donde la integridad es un valor esencial.

En 2025, Santillana continuó reforzando su cultura de transparencia mediante la sensibilización constante sobre el uso del canal, garantizando la protección del informante y asegurando que cada denuncia se gestione con la máxima confidencialidad y rigor.

Gobernanza de la inteligencia artificial: responsabilidad, control y propósito educativo



Como parte del compromiso del Grupo PRISA con un uso ético, seguro y transparente de la tecnología, Santillana ha desplegado un modelo de gobernanza de IA robusto, que articula control, vigilancia y alineación con el propósito educativo.

Las principales medidas incluyen:

- Comités de Supervisión de IA
- Política de Uso Responsable de Inteligencia Artificial
- Procedimiento obligatorio de validación de herramientas
- Productos y sistemas con gobernanza integrada (Todas las innovaciones de IA se desarrollan bajo supervisión ética)
- Formación de equipos y cultura digital responsable

En todos los casos se garantiza la supervisión humana obligatoria, la revisión continua del desempeño del modelo y la protección de los datos personales.

Este conjunto de medidas asegura que la IA se utiliza como una herramienta de progreso: potenciando el aprendizaje, optimizando procesos y acompañando a docentes y escuelas, siempre de manera segura, ética y responsable.





**Dirección de Comunicación y
Sostenibilidad Global**

comunicacionlatam@santillana.com
www.santillana.com

Agradecemos la participación de todos los
departamentos que colaboraron en este informe