

IMPACTO NOS ALUNOS, ESCOLAS E SOCIEDAD

# Educação na era da Inteligência Artificial

Os recursos tecnológicos já não são uma promessa: são uma realidade com capacidade de impulsionar mudanças.

Na Santillana, promovemos a inovação pedagógica e o uso estratégico de recursos digitais, combinando conhecimento e criatividade para transformar a educação.

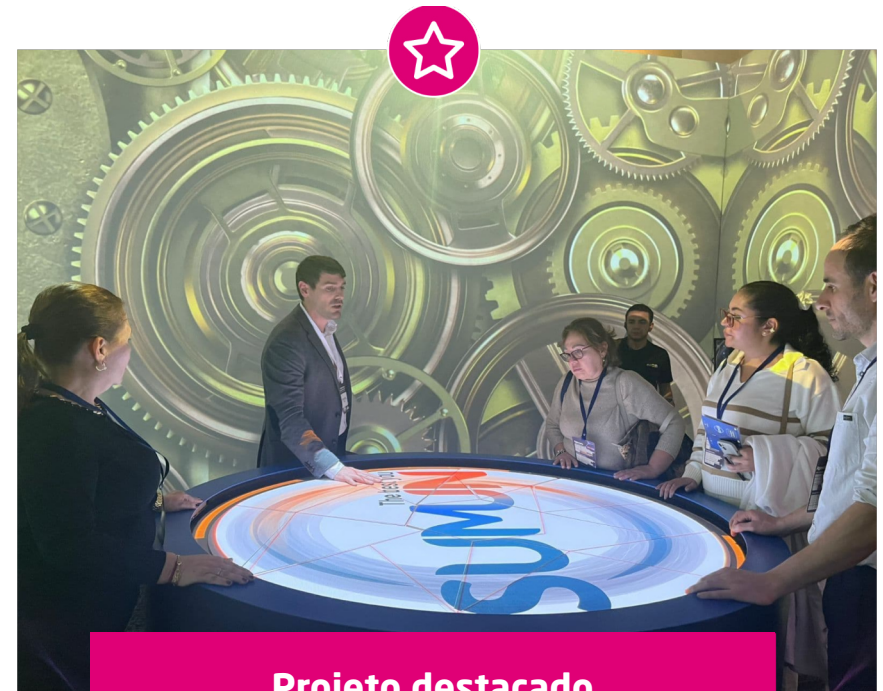


Na Santillana buscamos a excelência educacional em tudo o que fazemos, com o objetivo de formar pessoas críticas e comprometidas com seu desenvolvimento e com a sociedade. Para isso, combinamos uma abordagem pedagógica sólida com o poder dos dados e da inteligência artificial.

Acreditamos que a IA deve estar integrada a uma visão pedagógica que:

- **potencialize** o trabalho do docente
- **personalize** os percursos de cada estudante com base em evidências
- e **apoie** decisões educacionais mais precisas, humanas e eficazes

Uma IA segura e confiável que abra caminhos para que cada aluno alcance seu máximo potencial.



**Projeto destacado**  
SUMUN

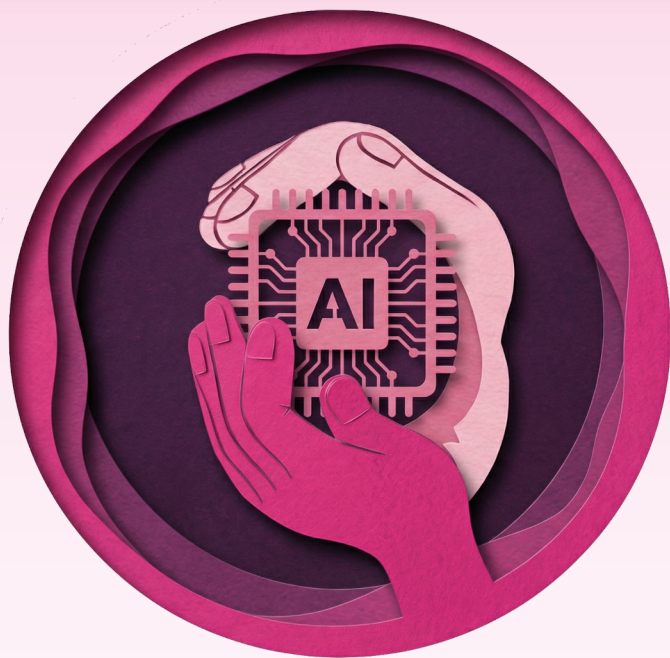


**Projeto destacado**  
Richmond Pro

Como elemento central, destaca-se o **SUMUN**, la plataforma educacional baseada em IA e análise de dados que a Santillana consolida como ambiente estratégico para a personalização do aprendizado e o apoio à tomada de decisões didáticas.

No aprendizado de inglês, destaca-se o **Richmond Pro**, uma solução integral para o ensino do idioma no ensino superior que integra conteúdo educacional de alta qualidade com tecnologia avançada e inteligência artificial.

## Ensinar com inteligência



O informe ["A chegada da IA à educação na América Latina: em construção"](#), da OEI e ProFuturo, aponta a formação de professores como o principal desafio para integrar a IA nas escolas.

Na Santillana, acreditamos no **valor insubstituível do professor** como motor do aprendizado. Nossas soluções não substituem o educador nem invadem a sala de aula: integram-se de forma natural, reforçando seu papel e ampliando as possibilidades de compreender e acompanhar cada estudante.

Também contribuimos para sua formação com recursos como o curso gratuito **“IA para professores: uso prático em sala de aula”**, da Fundação Santillana – uma formação para compreender melhor a IA e as vantagens de adotá-la na realidade docente.



**IA para docentes:**  
uso práctico en el aula

Acesse o curso

**Con GAVI puedes crear  
Proyectos didácticos que vinculen:**



- Campos formativos
- Metodologías de enseñanza
- Escenarios
- Ejes articuladores
- Problema de tu entorno
- Procesos de Desarrollo de Aprendizajes
- Contenidos
- Disciplinas

**GAVI**

**Atualmente contamos com ferramentas como GAVI e Inteligência Extraordinária**, no México, pensadas como apoio prático para o dia a dia dos educadores:

- Ajudam a elaborar **planejamentos e projetos didáticos** alinhados a currículos e políticas educacionais nacionais
- Propõem **estruturas de trabalho** por turma e por aluno
- Permitem conectar conteúdos com **exemplos aplicados e propostas de dinamização da aula**
- Contribuem para a criação de **rubricas e critérios de avaliação** com mais clareza e consistência

No que diz respeito à avaliação, também avançamos na incorporação da IA, com soluções que apoiam a correção de produções escritas conforme rubricas definidas, trazendo agilidade e rastreabilidade. Esse enfoque apoia o trabalho docente, libera tempo e melhora a coerência do feedback, mantendo a revisão humana quando necessário e cuidado da qualidade pedagógica.

No ensino de inglês, destaca-se o **Richmond Studio**, um ambiente digital de nova geração desenvolvido em parceria com a Avallain, que funciona como plataforma exclusiva do Richmond Solution (K12) e do Richmond Pro (Ensino Superior). Entre suas funcionalidades está o **Teacher AI Companion**, que apoia o professor no planejamento de aulas e avaliações por meio de IA.



**Organiza tu clase de inglés**  
con nuestro nuevo ecosistema



**Richmond Studio**



Ingresar a:

[www.richmondstudio.global](http://www.richmondstudio.global)

Programa exclusivo para usuarios Richmond Solution de primaria a bachillerato


**PROJETO DESTACADO**


## Sumun

Coração digital, pele de papel

Em 2025, a Santillana lançou na Colômbia esse ecossistema integral que combina IA segura, dados em tempo real e acompanhamento socioemocional para revolucionar a forma de ensinar e aprender nas escolas.

SUMUN impulsiona a melhor versão de cada instituição ao unir inteligência artificial, análise educacional e design pedagógico em uma proposta que oferece uma experiência de aprendizagem totalmente personalizada e baseada em evidências. Seu modelo permite acompanhar o progresso de cada estudante, antecipar necessidades e potencializar resultados de forma mensurável e sustentável.

Está estruturado em três eixos interdependentes que fortalecem a cultura escolar e a aprendizagem:

- **Cultura de alto desempenho e bem-estar**, que impulsiona liderança, propósito e clima institucional.
- **Inteligência curricular**, que conecta habilidades, resultados e evidências de aprendizagem.
- **Tecnologia educacional interoperável**, a serviço da personalização e da tomada de decisões informadas.

Para 2026, a Santillana prevê sua implementação em outros países da região, consolidando uma rede de aprendizagem interconectada que compartilhará dados, evidências e boas práticas.



🎥 Vídeo sobre Sumun

*“SUMUN representa o espírito de excelência levado ao âmbito coletivo de toda a comunidade educativa. É a aspiração de alcançar a melhor versão de cada escola a partir de seus protagonistas – estudantes, professores e famílias –, para construir comunidades de aprendizagem mais humanas e felizes que crescem com propósito.”*



**Ahana Datta.**

Diretora global de inovação digital e analítica de SUMUN



## PROJETO DESTACADO



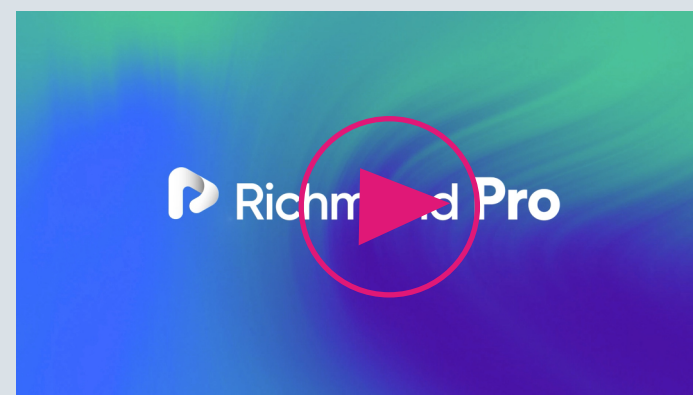
### Richmond Pro

Um programa inovador para o ensino superior

Em 2025, a Richmond reforçou sua aposta na projeção profissional dos alunos com o lançamento do **Richmond Pro**, um ecossistema para o ensino superior construído sobre três pilares: aprendizagem, avaliação e empregabilidade.

Trata-se de uma solução integral para o aprendizado de inglês com impacto profissional, que impulsiona a empregabilidade ao combinar aprendizagem e avaliação. Esse modelo integra, assim, conteúdo educacional de alta qualidade com tecnologia avançada e inteligência artificial.

O Richmond Pro permite que os estudantes desenvolvam seu nível de inglês e o certifiquem perante universidades e empregadores por meio dos exames TOEIC® da ETS® e EnglishScore do British Council, fortalecendo suas oportunidades acadêmicas e profissionais em nível internacional.



■ Vídeo sobre a Richmond Pro

## Aprender con inteligência



Do ponto de vista do estudante, nossos projetos educacionais também propõem o uso da IA como apoio para fortalecer a autonomia.

Assistentes de IA podem orientar crianças e jovens na organização de tarefas, recomendar recursos e acompanhar o próprio aprendizado, contribuindo para criar continuidade educativa e para que o aluno tenha maior clareza sobre o que precisa ser reforçado e como avançar.

Outro eixo fundamental é a análise de dados e o diagnóstico do progresso acadêmico. Soluções como UNOintelligence integram dados e IA para oferecer uma visão mais completa do desempenho: ajudam a detectar necessidades de reforço, sugerem atividades personalizadas, fornecem informações úteis para intervenções pedagógicas mais precisas.

O valor não está apenas em medir, mas em transformar dados em recomendações práticas que permitam ajustar o ensino e melhorar a experiência de aprendizagem com base em evidências.



*“Na Santillana, apostamos em uma aplicação prática da inteligência artificial na educação: responsável, centrada nas pessoas e orientada a resultados. A tecnologia se integra como alavanca para melhorar o aprendizado, reforçar o papel do professor, ganhar eficiência e construir ambientes educacionais mais flexíveis, inclusivos e baseados em evidências, sempre sob critérios de governança, segurança e transparência.”*



José Málaga.

Diretor Global de Tecnologia

## A importância das habilidades humanas

O [Relatório sobre o Futuro do Emprego](#) 2025, do Fórum Econômico Mundial (FNE), aponta que, além das competências em IA e big data, habilidades como pensamento analítico, resiliência, flexibilidade e liderança serão essenciais nas contratações.

Da mesma forma, o livro [“Educação para a era da Inteligência Artificial”](#), editado em 2025 pela Fundação Santillana, destaca a necessidade de fortalecer capacidades difíceis de automatizar: criatividade, ética, pensamento crítico, curiosidade e habilidades socioemocionais.

PUBLICAÇÃO

### Educação para a era da Inteligência Artificial

Baixe o livro





*“Há alguns anos, na UNOi México, propusemos o defendemos o paradigma dos dados na educação, mas não qualquer dado, e sim aqueles relacionados aos interesses, desempenho e emoções dos estudantes. Nesta trajetória de evolução, descobrimos – sim, com dados – que nenhuma escola, turma ou aluno é igual. Cada um gera dados diferentes, e isso abre caminho para a personalização.”*



Ernesto Núñez.

Diretor Global de Produto

Na Santillana, a **educação socioemocional** foi uma das grandes prioridades em 2025. Em vários países, expandimos o **Emotilab**, voltado ao desenvolvimento dessas competências em estudantes da educação básica, já presente em 12 países e com impacto em mais de 100 mil alunos de toda região.

O **UNOintelligence** também amplia esse cenário, com uma ferramenta de diagnóstico de habilidades socioemocionais e cognitivas que permite às escolas obter análises profundas de sua realidade educacional.

## Uma educação que não deixe ninguém para trás

Por outro lado, mantemos nosso compromisso com a conscientização e a formação de cidadãos com consciência social e ambiental. Todos os nossos projetos educacionais incluem atividades relacionadas aos valores da sustentabilidade. Oferecemos aos estudantes formas de refletir e concretizar, em seu cotidiano, algumas propostas ambientais e sociais de acordo com os desafios que cada contexto enfrenta.

O selo de literatura infantojuvenil **loqueleo** também avança nesse campo, incorporando QR codes com conteúdos educativos sobre sustentabilidade, ampliando o acesso a materiais complementares e reforçando o compromisso com a edição responsável.



*Em 2025, 99% dos novos projetos incorporaram conteúdos de sustentabilidade.*



🎥 Vídeo sobre o projeto Santillana Inclusiva

Em 2025, continuamos nossa aposta na inclusão, com instrumentos didáticos para que os professores possam atender às necessidades de diferentes grupos de crianças com necessidades específicas e que exigem uma dinâmica concreta.

É o caso da **Santillana Inclusiva**, que oferece materiais especializados para alunos com Necessidades Específicas de Apoio Educativo (NEAE), incluindo TDAH, TEA, dislexia, síndrome de Down, deficiência auditiva ou visual e altas habilidades. Atualmente, está presente na Argentina, Chile, Costa Rica, Equador, Guatemala, Honduras, Paraguai e Peru.

Além disso, realizamos a terceira edição do **Congresso Internacional de Educação Inclusiva, com mais de 37.500 inscritos e cerca de 50 mil visualizações.**

Complementamos essa iniciativa com nossa ação social, especialmente com o Programa **#VoyaSer**, uma iniciativa desenvolvida em colaboração com a Fundação Entre Culturas-Fé e Alegria, que ajuda meninas indígenas da Guatemala e do Peru a concluir sua educação e a desenvolver habilidades tecnológicas e socioemocionais.

Além da conquista individual, o objetivo é que se tornem modelos a seguir para outras meninas que enfrentam circunstâncias semelhantes.

### *Reviva a edição de 2025 do Congresso Internacional de Educação Inclusiva*

