

GOBERNANZA COMPROMETIDA

Força da inteligência coletiva

Em um ambiente educacional em constante evolução, a Santillana aposta em uma governança comprometida que nos permita nos antecipar e liderar com propósito.

Porque trabalhar juntos, com responsabilidade, ética e compromisso, é o primeiro passo para alcançar um futuro melhor.



Governança comprometida para antecipar, proteger e evoluir



O compromisso com a sustentabilidade - ambiental, social e de governança - é impulsionado pelos mais altos órgãos de governança do Grupo PRISA, que promovem uma liderança orientada ao equilíbrio entre rentabilidade, contribuição social e proteção ambiental.

Essa visão de longo prazo permite que a inteligência coletiva se traduza em decisões estratégicas que cuidam das pessoas, da comunidade educacional e do ambiente em que operamos.

Nesse modelo, a Santillana tem um papel central, com uma liderança executiva representada diretamente no Conselho de Administração do Grupo. Essa presença garante que as decisões estratégicas do negócio educacional, incluindo a integração de critérios ESG, a gestão de riscos e o impulso da transformação digital responsável, estejam alinhadas com as prioridades de governança corporativa do Grupo.

Além disso, a Santillana participa ativamente dos processos de supervisão do Sistema de Controle Interno, da Comissão de Auditoria, Riscos e Compliance e da Comissão de Sustentabilidade, reforçando a coerência e a rastreabilidade de todas as ações relacionadas à boa governança.





Cultura ética que sustenta nosso propósito

A força da inteligência coletiva começa com um marco ético compartilhado. Nosso Código de Ética estabelece os princípios que orientam a conduta de toda a organização - da defesa dos direitos humanos à igualdade de oportunidades - e faz parte do processo de integração de cada novo colaborador, sendo reforçado por um curso online disponível para toda a equipe.

Na Santillana, esse compromisso se traduz em alta adesão de formação: praticamente todos os colaboradores concluem anualmente a capacitação obrigatória em ética e compliance, o que contribui para consolidar uma cultura corporativa baseada em integridade, transparência e respeito.

Esse marco público e transversal funciona como referência comum e garante que todas as decisões -das pedagógicas às operacionais - sigam os mesmos padrões éticos.

Compliance para uma gestão responsável e rigorosa

A partir desse marco ético, nasce nosso Sistema de Compliance, que inclui políticas específicas sobre anticorrupção, brindes, proteção de dados pessoais, conflitos de interesse, prevenção de crimes e relacionamento com terceiros. Essas políticas são revisadas periodicamente para garantir sua vigência e aplicabilidade.

A Santillana conta com **modelos de compliance em todos os países** onde atua, alinhados à estrutura global do Grupo PRISA, mas adaptados às legislações locais. Em 2025, esses modelos foram fortalecidos com:

- processos de homologação e classificação de fornecedores com base em critérios ESG
- controles reforçados por meio de ferramentas como World Check One;
- atualização de políticas internas e procedimentos-chave;
- ações de capacitação específicas voltadas a executivos e equipes locais.



Esse enfoque assegura coerência, rigor e transparência em cada processo interno, fortalecendo a confiança dos nossos públicos de interesse - escolas, famílias, estudantes e parceiros - e consolidando nossa licença social para operar.



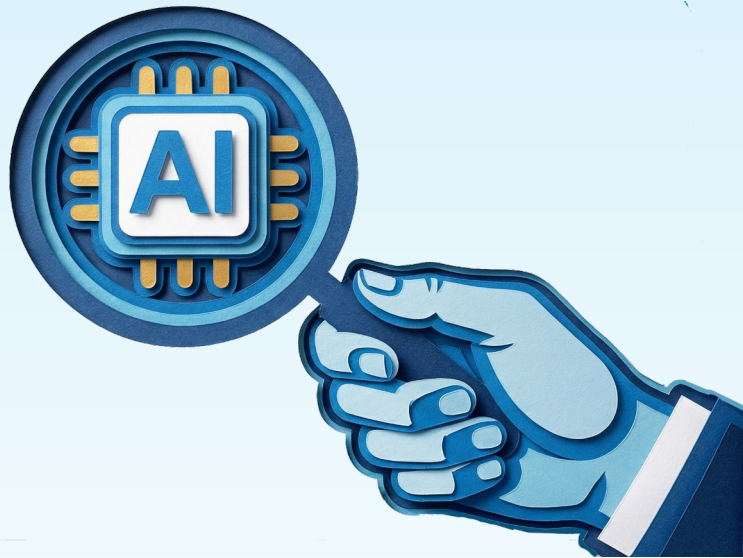
Transparência que fortalece a confiança

Uma governança sólida exige canais que facilitem o diálogo e a responsabilidade. Por isso, **todos os colaboradores contam com canais** de denúncia anônimos e confidenciais, disponíveis para reportar qualquer irregularidade ou inconformidade.

Esses mecanismos permitem atuar com agilidade diante de possíveis riscos, garantir a aplicação de medidas disciplinares quando necessário e consolidar um ambiente de trabalho onde a integridade é um valor essencial.

Em 2025, a Santillana continuou fortalecendo sua cultura de transparência por meio da conscientização constante sobre o uso desses canais, garantindo a proteção do denunciante e assegurando que cada caso seja tratado com máxima confidencialidade e rigor.

Governança da inteligência artificial: responsabilidade, controle e propósito educacional



Como parte do compromisso do Grupo PRISA com o uso ético, seguro e transparente da tecnologia, a Santillana implementou um modelo robusto de governança de IA, que articula controle, monitoramento e alinhamento com seu propósito educacional.

As principais medidas incluem:

- Comitês de Supervisão de IA
- Política de Uso Responsável de Inteligência Artificial
- Procedimento obrigatório de validação de ferramentas
- Formação de equipes e cultura digital responsável
- Produtos e sistemas com governança integrada (todas as inovações em IA são desenvolvidas sob supervisão ética)

Em todos os casos, é garantida a supervisão humana obrigatória, a revisão contínua do desempenho dos modelos e a proteção dos dados pessoais.

Esse conjunto de medidas assegura que a IA seja utilizada como uma ferramenta de progresso: potencializando o aprendizado, otimizando processos e apoiando professores e escolas, sempre de forma segura, ética e responsável.

