

Aprender com *inteligência*

Em um contexto marcado pelo rápido avanço da IA, na Santillana apostamos em uma educação transformadora, que integre o potencial da tecnologia de forma ética e segura e, ao mesmo tempo, impulse o desenvolvimento das capacidades humanas. Uma educação que acompanhe os professores, envolva as famílias no aprendizado e ofereça oportunidades a cada aluno.

Hoje, aprender com inteligência significa combinar conhecimento, inovação e sensibilidade para construir um futuro mais inclusivo e sustentável.





Carta do CEO

Página 2



Somos Santillana

Página 3



O que fazemos

Página 6



Nosso porque

Página 17



Cronograma 2025

Página 19

IMPACTO NOS ALUNOS, ESCOLAS E SOCIEDADE

Educação na era da Inteligência Artificial

Os recursos tecnológicos já não são uma promessa: são uma realidade com capacidade de impulsionar mudanças. Na Santillana, promovemos a inovação pedagógica e o uso estratégico de recursos digitais, combinando conhecimento e criatividade para transformar a educação.



Página 24

GESTÃO RESPONSÁVEL

Inteligência a serviço das pessoas e do planeta

Todas as nossas ações se apoiam em dois compromissos essenciais: promover o bem-estar e o desenvolvimento dos nossos profissionais e construir um futuro mais sustentável, atuando com o máximo respeito ao nosso entorno. Uma gestão responsável guiada pela inovação, pela paixão e pela inteligência de todos que fazem parte da companhia.



Página 38

GOVERNANÇA COMPROMETIDA

Força da inteligência coletiva

Em um ambiente educacional em constante evolução, a Santillana aposta em uma governança comprometida que nos permita nos antecipar e liderar com propósito. Porque trabalhar juntos, com responsabilidade, ética e compromisso, é o primeiro passo para alcançar um futuro melhor.



Página 52

CARTA DO CEO

“Estamos preparados para oferecer uma *aprendizagem verdadeiramente personalizada*, em que cada estudante possa alcançar seu máximo potencial”

Participo pela primeira vez, como CEO da companhia, deste relatório corporativo - um espaço que resume as principais ações da Santillana em 2025 e que responde ao nosso compromisso com a transparência e o diálogo com nossos públicos de interesse.

O título, **‘Aprender com inteligência’**, não é casual: faz referência a um ano em que a inovação e a tecnologia - especialmente a inteligência artificial - continuaram redefinindo os rumos da educação na América Latina e no restante do mundo.

Para a Santillana, a IA não marca o fim do caminho, mas o início de uma nova forma de aprender e ensinar. A partir dessa convicção, impulsionamos a inovação pedagógica e o uso estratégico de recursos digitais, combinando conhecimento e criatividade para transformar a educação.

Nesse desafio, contamos com um roteiro sólido, com objetivos claros e projetos que já estão gerando impacto real nos processos educativos:

- **Projetos que apoiam a escola e, em especial, os professores.** Estamos convencidos de seu valor insubstituível como motor da aprendizagem. Nossas soluções não substituem o educador nem invadem a sala de aula: integram-se de forma natural, reforçando seu papel e ampliando as possibilidades de compreender e acompanhar cada estudante.
- **Projetos que também envolvem as famílias,** reconhecendo-as como parte essencial do processo educativo e facilitando sua participação ativa na aprendizagem de seus filhos.



”*Para a Santillana, a IA não marca o fim do caminho, mas o início de uma nova forma de aprender e ensinar”.*

- E, claro, projetos que oferecem aos **estudantes uma educação com propósito**, mais próxima e eficaz, promovendo seu desenvolvimento integral, pensamento crítico e motivação. Hoje, estamos preparados para oferecer uma aprendizagem verdadeiramente personalizada, em que cada estudante possa alcançar seu máximo potencial.

Essas soluções não seriam possíveis sem o talento, o compromisso e a inteligência coletiva dos mais de 3.400 profissionais que fazem parte da Santillana. Sua dedicação e vocação foram fundamentais para nos consolidar como a companhia líder que somos hoje, e serão igualmente decisivas para construir esse futuro, tão inspirador, que queremos liderar.

Porque aprender com inteligência não é apenas incorporar tecnologia. É também colocá-la a serviço das pessoas, do conhecimento e de uma educação que transforma vidas.

Alberto Polanco, CEO da Santillana

SOMOS SANTILLANA

Somos uma **empresa de educação**,
construída sobre princípios de **inovação
pedagógica** e guiada pelo **conhecimento**,
pela **criatividade** e pelo uso estratégico e
responsável da **tecnologia**.

Argentina Bolivia Brasil Chile Colombia Costa Rica
Ecuador El Salvador Guatemala Honduras México
Nicaragua Panamá Paraguay Perú Puerto Rico
República Dominicana Uruguay Venezuela

Em números

* Dados até o final de 2025

19

países

3,491

profissionais

12,000

escolas usuárias

3,5 millones

de assinaturas em nossos sistemas de ensino

+165 millones

de acessos às nossas plataformas



Equipe diretiva corporativa



Alberto Polanco
CEO y Presidente
Executivo



Jorge Bujía
Diretor Global de
Operações



José Málaga
Diretor Global de
Tecnología Educacional



Ernesto Núñez
Diretor Global de Produto e
Pesquisa



Nuria Quevedo
Diretora Global de
Recursos Humanos



Jorge de Casso
Secretario General



Carmen Eulalia
Diretora Global de
Finanças e Controle de
Gestão



Miguel G. de Antelo
Diretor Geral de
Negócios Privados



Andrea Muñoz
Diretora global de
Marketing



Luciano Dias Monteiro
Diretor global de
Comunicação e
Sustentabilidade



Ahana Datta
Diretora de Inovação,
Análise e Dados



Esdras Taylor
Diretor Global d
e Idiomas

Na Santillana, temos um propósito claro: criar oportunidades de vida por meio da educação, formando pessoas capazes de enfrentar os desafios do futuro, desenvolver todo o seu potencial e contribuir de maneira positiva para a sociedade.

Nosso *propósito*

O propósito da Santillana é inspirar a aprendizagem de meninos e meninas latino-americanos, estimular o desenvolvimento de seu potencial e promover seu crescimento individual e social para que se tornem o que desejam e merecem ser.

Nossa *visão*

Ser o aliado natural da comunidade educativa e ajudar professores e alunos a viverem a aprendizagem como um processo de crescimento memorável nas suas vidas. Sempre na vanguarda da inovação e aprendizado.

Nossa *missão*

Ajudar, assessorar e acompanhar todo o ambiente escolar da América Latina - centros, professores, alunos e famílias - em seu processo de transformação e melhoria educacional, oferecendo os projetos e serviços de aprendizagem que melhor atendam às suas necessidades.

Queremos liderar a transformação educacional e a digitalização do K-12 na América Latina por meio de conteúdos e serviços inovadores e as melhores soluções de tecnologia e consultoria educacional para alunos e escolas.

Nossos *valores*



Inovação



Criação de
oportunidades



Acompanhamento
/ Parceria



Paixão



Experiência



Globalidade



Qualidade

SOBRE SANTILLANA

O que fazemos

Em um contexto de transformação digital e pedagógica, além de garantir a qualidade e a inovação de nossos conteúdos, nos empenhamos em oferecer um serviço mais conectado e completo para escolas, professores, famílias e alunos, que inclua tecnologia, treinamento e consultoria.



O QUE FAZEMOS

Conteúdos e serviços educacionais

Oferecemos soluções inovadoras e flexíveis que se adaptam às necessidades de cada instituição de ensino. Graças ao nosso compromisso com a qualidade e a tecnologia, criamos verdadeiros ecossistemas de aprendizagem, onde tudo está estreitamente conectado.





Marcas de referência



Empresa matriz e líder em K-12 na América Latina.



Empresa brasileira com mais de 50 anos desenvolvendo soluções educativas inovadoras.



Referente colombiano, presente em varios países y más de 65 años impulsando la educación.



Pioneira argentina com mais de um século de trajetória reconhecida.



Soluções integrais e flexíveis



Modelo integral de abordagem holística, potencializado pela Aprendizagem Baseada em Projetos e tecnologia avançada.



Ecossistema que integra IA, análise de dados e apoio socioemocional.



Solução modular e flexível que acompanha as escolas em sua transformação educativa.



Proposta pedagógica integral que fortalece a educação pública com tecnologia, experiências de aprendizagem e formação docente.



Inovação pedagógica e formação em valores para a escola católica.



Avaliação e acompanhamento



Mensuração e melhoria do rendimento escolar.



Reforço da aprendizagem com prática guiada e acompanhamento, orientado para a preparação para as avaliações oficiais.



Plataforma digital de avaliação educacional para acompanhar as escolas na mensuração, análise e melhoria da aprendizagem dos estudantes.

O QUE FAZEMOS

Literatura infantil e juvenil

Somos apaixonados pela literatura e pelas experiências transformadoras que ela gera. Por isso, a partir de nossos principais selos de literatura infantil e juvenil, buscamos conectar esses aprendizados com os Objetivos de Desenvolvimento Sustentável (ODS), promovendo uma abordagem que estimule o crescimento pessoal e coletivo.



Marcas de referência

loqueleo
leiomundo

Literatura infantil e juvenil que estimula a reflexão e o pensamento crítico.


SALAMANDRA

Leitura que combina entretenimento, reflexão e aprendizagem significativa.

Richmond
iRead

Plataforma digital de leitura em inglês para estudantes do ensino fundamental e médio, alinhada aos níveis do Quadro Europeu Comum de Referência para Línguas (CEFR).

10.º Aniversário da loqueleo

Em 2025, celebramos o 10.º aniversário da loqueleo, consolidando-se como um dos projetos editoriais de referência em literatura infantil e juvenil na América Latina. Ao longo do ano, promovemos diversas ações para comemorar a data, como a presença em feiras do livro, encontros literários e atividades com autores.



 Vídeo 10º Aniversário da loqueleo

No âmbito digital, nosso ecossistema leitor, que abrange a loqueleo Digital para todos os países, o leiomundo no Brasil e o Kindilector na Colômbia, continuou crescendo e ampliando seu catálogo, oferecendo uma proposta digital sólida, atualizada e diversa. Inclui atividades de compreensão leitora alinhadas com padrões internacionais, como PISA e PIRLS.

As bibliotecas digitais estão disponíveis em formato de aplicativo nas principais lojas (Android e iOS), o que facilita o acesso e o consumo offline de todos os recursos.

Nosso ecossistema leitor acompanhou em 2025 mais de 1 milhão de estudantes e 50.000 professores.



O 10º aniversário do Loqueleo, em imagens.



Descubra, nesta infográfico, o compromisso dos nossos selos de literatura com os valores de sustentabilidade.

Desde o departamento de Literatura Infantil e Juvenil, ratificamos nosso compromisso com a sustentabilidade, dando ênfase especial aos temas vinculados à igualdade de gênero, à educação de qualidade e à promoção da paz e da justiça. Essas linhas de trabalho continuam guiando nossas iniciativas, garantindo que nossos conteúdos e projetos contribuam de forma ativa para um impacto social positivo.

O QUE FAZEMOS

Aprendizagem de idiomas

Na Santillana, incentivamos o aprendizado da língua inglesa por meio de conteúdos relevantes que se conectam de forma integrada com nossos sistemas de ensino multidisciplinares, como o Compartilha e o UNOi, além de soluções independentes, como o Richmond Solution.





Marcas de referência



Programa de inglês que integra materiais e plataformas alinhados aos padrões internacionais.



Experiências de aprendizagem, soluções digitais e avaliação de competências em inglês integradas em modelos de assinatura.



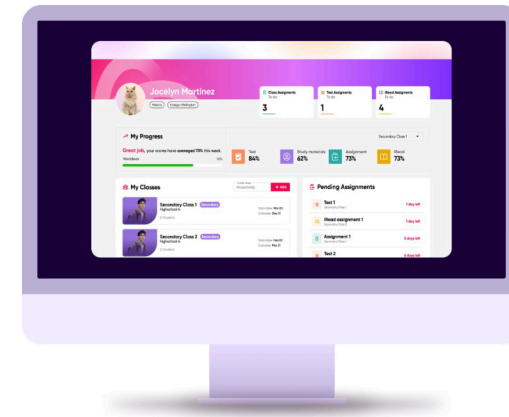
Programa educativo inovador de inglês, pensado para instituições de ensino superior.



Materiais e plataformas para potencializar a aprendizagem do espanhol.

Em 2025, a Richmond consolidou seu ecossistema para a aprendizagem do idioma na América Latina, combinando soluções digitais, avaliação internacional e espaços de encontro com a comunidade educativa.

A **Richmond Solution** manteve-se como uma das principais propostas da companhia. Em 2025, renovou o selo de alinhamento da organização ISTE (International Society for Technology in Education) para o período 2025-2027, incorporando pela primeira vez o Richmond Studio dentro do sistema avaliado. Este reconhecimento internacional avaliza as boas práticas da solução em pedagogia digital, inclusão, uso ético dos dados e design centrado na aprendizagem.



A Richmond Solution alcançou mais de 1 milhão de estudantes e mais de 2.500 escolas em 13 países.



 Vídeo sobre Richmond Pro

Outro dos marcos de 2025 foi o lançamento do Richmond Studio, um ambiente digital de nova geração desenvolvido em colaboração com a Avallain, que atua como plataforma exclusiva da Richmond Solution (K12) e da Richmond Pro (Ensino Superior). Entre suas funcionalidades, destacam-se:

- **Teacher AI Companion**, que apoia os professores no planejamento de aulas e avaliações por meio de inteligência artificial;
- **Speaking Lab**, um laboratório de expressão oral que oferece feedback imediato aos alunos; e recursos de aprendizagem adaptativa, que ajustam os conteúdos ao nível e ao progresso de cada estudante, favorecendo trajetórias de aprendizagem mais personalizadas.

No Ensino Superior, a Richmond reforçou sua aposta na projeção profissional dos alunos com o lançamento da Richmond Pro, um ecossistema construído sobre três pilares – aprendizagem, avaliação e empregabilidade – que permite aos estudantes desenvolver seu nível de inglês e certifi  -lo perante universidades e empregadores por meio dos exames TOEIC® da ETS® e EnglishScore do British Council.

O QUE FAZEMOS

Compromisso social

Em 2025, a Fundação Santillana consolidou seu papel estratégico no futuro da educação no âmbito latino-americano.

Entre os marcos mais destacados, encontra-se sua participação na celebração de importantes fóruns educativos, como o **Fórum Latino-Americano de Educação** de Buenos Aires, e sua sólida aposta em **alianças** com entidades propulsoras da educação, como a UNESCO ou a OEI.



Fundação **Santillana**



Entre os marcos mais destacados, encontra-se sua participação na 30ª Conferência das Nações Unidas sobre Mudança do Clima (**COP30**), realizada em Belém (PA).

A fundação fez parte ativa dos debates globais sobre educação, incorporando à agenda internacional temas-chave como a resiliência das escolas diante das mudanças climáticas e a centralidade da educação para a sustentabilidade nas políticas públicas.

Esta intervenção reforçou sua trajetória na articulação entre conhecimento, educação e sustentabilidade, consolidando sua posição como referência regional no diálogo sobre os impactos da crise climática na aprendizagem.

Além disso, no âmbito do [Prêmio Escolas Sustentáveis](#), ocorreu no Brasil a II edição do Fórum de Sustentabilidade e Educação, que reuniu especialistas internacionais para refletir sobre o papel das escolas na construção de uma aprendizagem inclusiva e sustentável.

No âmbito editorial, a Fundação continuou ampliando seu catálogo e publicou quatro novas obras, entre elas Educação para a era da Inteligência Artificial.

24.165

visualizações/streams do Rutas Educativas no Facebook, Instagram, YouTube e Spotify.



84.634

livros distribuídos

60.973

exemplares impressos

23.661

em formatos digitais

(leitura on-line, downloads e versões acessíveis).

Além disso, em 2025 lançou dois novos cursos gratuitos, voltados para docentes e equipes diretivas escolares, um sobre educação STEM e outro sobre IA. Em paralelo, mantiveram-se vigentes as formações em Sustentabilidade, Educação Inclusiva e Educação Midiática, que juntas alcançaram um total de 2.942 participantes.

Também foram lançados novos episódios do podcast **Rutas Educativas**, orientados à reflexão e divulgação de temas atuais da educação junto a especialistas de diversos países da América Latina.

Por último, a Fundação Santillana continuou fortalecendo alianças para melhorar a educação, como o acordo com a UNESCO na América Latina e no Caribe, a aliança com a Vice-Presidência da Colômbia para impulsionar a qualidade educativa no Pacífico e a renovação do Prêmio Vivalectura na Argentina junto à OEI.

SOBRE SANTILLANA

Nosso propósito

Na Santillana, acreditamos em uma educação com propósito, mais próxima e eficaz, para que cada aluno encontre seu caminho, o docente se sinta acompanhado e as famílias façam parte da aprendizagem, sempre com a escola como motor da mudança.

Cada decisão, estratégia e recurso que desenvolvemos reflete nosso compromisso com uma aprendizagem personalizada e humana, capaz de empoderar as pessoas e gerar mudanças reais em suas vidas.

Porque, ao tornar nossa visão realidade, não apenas transformamos a experiência de aprender: inspiramos confiança, criamos valor e abrimos novas oportunidades de vida, sempre com o estudante no centro e com um futuro sustentável no horizonte.



NOSSO PROPÓSITO

Plano Diretor de Sustentabilidade

Queremos ser um agente transformador na educação, que contribua para criar melhores oportunidades de vida para milhões de estudantes.

Esse compromisso é colocado em prática por meio de nossas diversas marcas e, também, pela **Fundação Santillana**, que atua em quatro frentes prioritárias: igualdade de oportunidades, equidade, inclusão e formação de professores.

Nossa estratégia ESG é guiada pelo Plano Diretor de Sustentabilidade 2022-2025 do Grupo Prisa, que se aplica à Santillana e às demais unidades de negócio do grupo.



Se quiser saber mais, consulte a Declaração de Informação Não Financeira de 2025 do Grupo PRISA.

Com cerca de **80 ações e indicadores** de medição concretos, esse plano está centrado em três grandes compromissos:

- O **impacto real, direto e positivo** que nossos conteúdos e serviços geram em alunos e escolas, especialmente na capacidade de conscientizá-los sobre os grandes desafios sociais e ambientais enfrentados pela sociedade.
- A **gestão responsável** de talentos, da cadeia de suprimentos e do meio ambiente.
- Uma **governança comprometida** com valores éticos e com o cumprimento das diretrizes corporativas.

Você pode conhecer os detalhes dessa estratégia [aqui](#).

Todos os anos apresentamos indicadores para demonstrar o cumprimento desses compromissos. **O relatório corporativo 2025, Aprender com inteligência**, é mais uma ação para comunicar, com transparência, nossos avanços nesta folha de rota.

Visando 2026, começará nosso novo Plano Diretor de Sustentabilidade, com objetivos concretos em torno de nossos três eixos estratégicos.

Cronograma 2025



loqueleo completa 10 anos

loqueleo, o selo de literatura infantil e juvenil do Grupo Santillana, completa 10 anos de inovação em torno das histórias.



Nossas resistências' na Feira do Livro Infantil de Bolonha

O projeto "Nossas resistências", da loqueleo México, recebe menção honrosa na Feira do Livro Infantil de Bolonha.



Richmond Solution Experience 2025

É realizado no México o evento Richmond Solution Experience 2025, que reuniu mais de uma centena de líderes educacionais, docentes e equipes acadêmicas de 10 países da América Latina. O evento incluiu o lançamento internacional do Compass BE, a evolução da proposta educacional da Richmond para contextos bilíngues.



JANEIRO



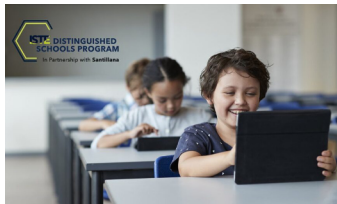
FEVEREIRO



MARÇO



ABRIL



Lançamento ISTE Distinguished Schools

Santillana e ISTE lançam "ISTE Distinguished Schools", um programa pioneiro na América Latina para impulsionar a inovação educacional nas escolas.



Lançamento da 4ª edição de #Voy a Ser

Santillana lança a 4ª edição de #Voy a Ser, um programa que oferece oportunidades de futuro por meio da educação.



Congreso Internacional de Educación Inclusiva

Mais de 37.500 inscritos no Congreso Internacional de Educación Inclusiva da Santillana.



Apresentação do Richmond Studio

Richmond apresenta o Richmond Studio: sua nova plataforma de aprendizagem de próxima geração, impulsionada pela Avallain.



Nasce o SUMUN na Colômbia

A Conferência Episcopal da Costa Rica (CECOR) reconhece o Sistema Creo como uma proposta que fortalece a identidade católica das instituições educacionais e sua missão evangelizadora.



Alianza Santillana-UNESCO por la educación

Fundação Santillana e UNESCO firmam um acordo para colaborar e desenvolver iniciativas de alto impacto que promovam a equidade e a sustentabilidade na educação.



MAIO



JUNHO



JULHO



AGOSTO



SETEMBRO



Educação para a era da Inteligência Artificial

Fundação Santillana publica a versão em espanhol do livro Educação para a era da Inteligência Artificial, de Charles Fadel.



CECOR apoia o Sistema Creo

A Conferência Episcopal da Costa Rica (CECOR) reconhece o Sistema Creo como uma proposta que fortalece a identidade católica das instituições educacionais e sua missão evangelizadora.



I Congresso Internacional de Diretores Compartilha

Santillana realiza o I Congresso Internacional de Diretores Compartilha, evento que, pela primeira vez, reuniu presencialmente especialistas, acadêmicos e líderes do setor educacional da Argentina, Colômbia, Equador, Chile, Peru, Costa Rica e Panamá.



I Congresso Internacional Creo

Creo realiza seu primeiro congresso internacional com representantes de seis países da América Latina.



Santillana: Premio a la Gestión Jurídica

Santillana é reconhecida na nona edição do Prêmio de Melhores Práticas na Gestão de Departamentos Jurídicos, organizado pela empresa brasileira Intelijur, pela prática "Portal do Sócio: uso da tecnologia para mitigar riscos e garantir uma gestão estratégica".



ACNUR reconhece a Santillana Equador

Santillana Equador recebe o Selo Empresa Inclusiva concedido pelo ACNUR, em conjunto com o BID, a Embaixada do Canadá e a KOICA.



SETEMBRO



OUTUBRO



Santillana e UNIR: Liderança escolar

Santillana e UNIR fortalecem a liderança de 1.300 diretores escolares por meio de um programa de formação online.



II Foro de Sostenibilidad en Río

Santillana, OEI e Fundação Santillana realizam o II Fórum Internacional de Sustentabilidade e Educação no Rio de Janeiro (Brasil), onde anunciam o vencedor internacional do Prêmio Escolas Sustentáveis.



Aprova Brasil vence o Top Education 2025

Aprova Brasil, projeto da Soluções Moderna para avaliações do Sistema de Avaliação da Educação Básica (SAEB), vence o Prêmio Top Education 2025 na categoria "Projetos Educacionais".



"Estações" vence o Prêmio Jabuti

Estações, de Daniel Munduruku e Marilda Castanha (Moderna), vence o Prêmio Jabuti de melhor livro infantil.



Santillana: 100% energia renovável

Santillana atinge 100% de energia renovável certificada por I-REC na Argentina, Chile, Colômbia, México e Peru.



Santillana Honduras renova seu Selo ESR

Santillana Honduras recebe, pelo 6º ano consecutivo, o Selo FUNDHRSE de Empresa Socialmente Responsável (ESR).



loqueleo: 10 anos na FIL Guadalajara

Santillana México celebra uma década de grandes histórias de loqueleo na Feira Internacional do Livro de Guadalajara.

OUTUBRO

NOVEMBRO

DEZEMBRO



Fundação Santillana na COP30

Fundação Santillana participa da COP30, em Belém (Brasil). Sua presença integrou o programa Iberoamérica Viva, na Green Zone, um espaço aberto ao público dedicado a iniciativas educacionais, culturais e sociais relacionadas à agenda climática.



Moderna: Líder no PNLD Brasil

Moderna alcança o primeiro lugar nas categorias Educação de Jovens e Adultos (EJA) e Ensino Médio do PNLD do Brasil.



IA para diagnósticos digitais

Compartilha lança sua nova Plataforma de Diagnósticos Digitais, solução que combina inteligência artificial e consultoria educacional para analisar a presença digital de cada escola.

IMPACTO NOS ALUNOS, ESCOLAS E SOCIEDAD

Educação na era da Inteligência Artificial

Os recursos tecnológicos já não são uma promessa: são uma realidade com capacidade de impulsionar mudanças.

Na Santillana, promovemos a inovação pedagógica e o uso estratégico de recursos digitais, combinando conhecimento e criatividade para transformar a educação.

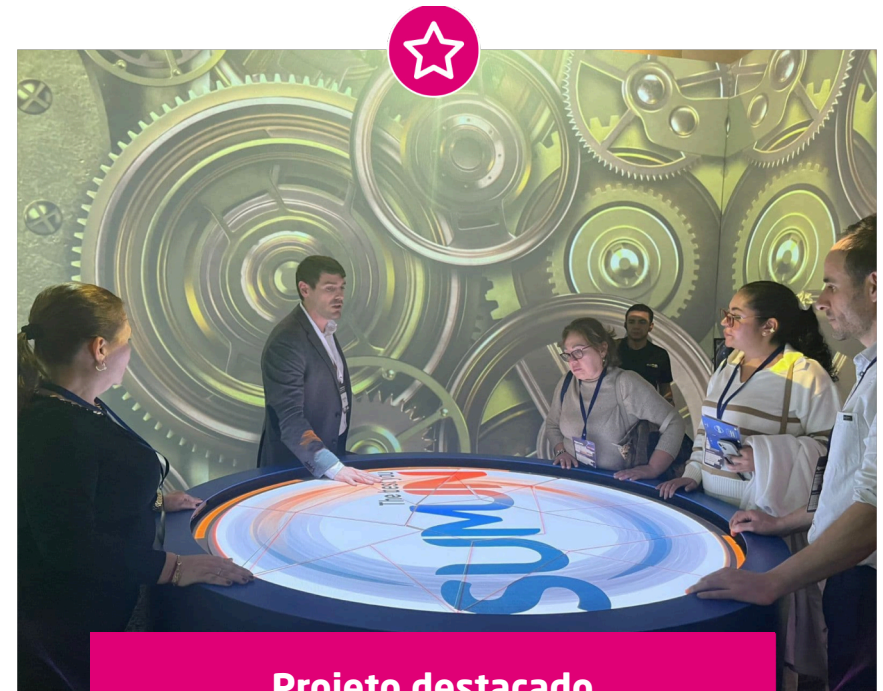


Na Santillana buscamos a excelência educacional em tudo o que fazemos, com o objetivo de formar pessoas críticas e comprometidas com seu desenvolvimento e com a sociedade. Para isso, combinamos uma abordagem pedagógica sólida com o poder dos dados e da inteligência artificial.

Acreditamos que a IA deve estar integrada a uma visão pedagógica que:

- **potencialize** o trabalho do docente
- **personalize** os percursos de cada estudante com base em evidências
- e **apoie** decisões educacionais mais precisas, humanas e eficazes

Uma IA segura e confiável que abra caminhos para que cada aluno alcance seu máximo potencial.



Projeto destacado
SUMUN

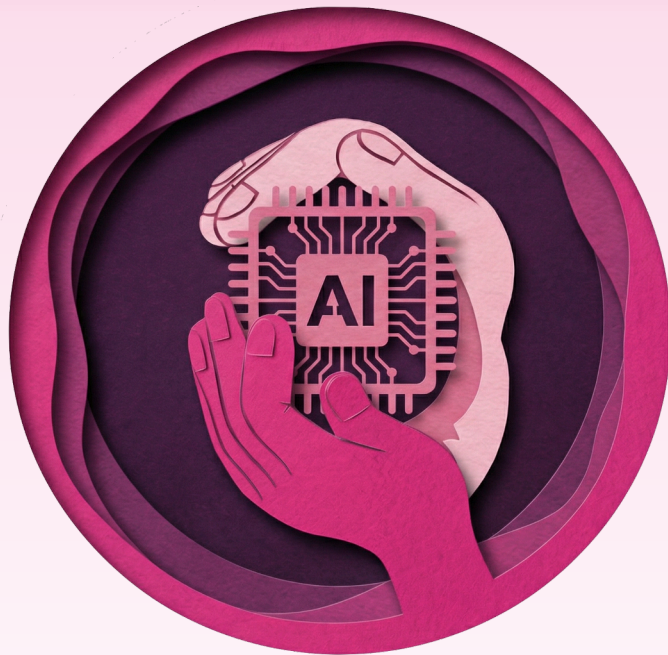


Projeto destacado
Richmond Pro

Como elemento central, destaca-se o **SUMUN**, la plataforma educacional baseada em IA e análise de dados que a Santillana consolida como ambiente estratégico para a personalização do aprendizado e o apoio à tomada de decisões didáticas.

No aprendizado de inglês, destaca-se o **Richmond Pro**, uma solução integral para o ensino do idioma no ensino superior que integra conteúdo educacional de alta qualidade com tecnologia avançada e inteligência artificial.

Ensinar com inteligência



O informe ["A chegada da IA à educação na América Latina: em construção"](#), da OEI e ProFuturo, aponta a formação de professores como o principal desafio para integrar a IA nas escolas.

Na Santillana, acreditamos no **valor insubstituível do professor** como motor do aprendizado. Nossas soluções não substituem o educador nem invadem a sala de aula: integram-se de forma natural, reforçando seu papel e ampliando as possibilidades de compreender e acompanhar cada estudante.

Também contribuimos para sua formação com recursos como o curso gratuito **“IA para professores: uso prático em sala de aula”**, da Fundação Santillana – uma formação para compreender melhor a IA e as vantagens de adotá-la na realidade docente.



IA para docentes:
uso práctico en el aula

Acesse o curso

**Con GAVI puedes crear
Proyectos didácticos que vinculen:**



- Campos formativos
- Metodologías de enseñanza
- Escenarios
- Ejes articuladores
- Problema de tu entorno
- Procesos de Desarrollo de Aprendizajes
- Contenidos
- Disciplinas

GAVI

Atualmente contamos com ferramentas como GAVI e Inteligência Extraordinária, no México, pensadas como apoio prático para o dia a dia dos educadores:

- Ajudam a elaborar **planejamentos e projetos didáticos** alinhados a currículos e políticas educacionais nacionais
- Propõem **estruturas de trabalho** por turma e por aluno
- Permitem conectar conteúdos com **exemplos aplicados e propostas de dinamização da aula**
- Contribuem para a criação de **rubricas e critérios de avaliação** com mais clareza e consistência

No que diz respeito à avaliação, também avançamos na incorporação da IA, com soluções que apoiam a correção de produções escritas conforme rubricas definidas, trazendo agilidade e rastreabilidade. Esse enfoque apoia o trabalho docente, libera tempo e melhora a coerência do feedback, mantendo a revisão humana quando necessário e cuidado da qualidade pedagógica.

No ensino de inglês, destaca-se o **Richmond Studio**, um ambiente digital de nova geração desenvolvido em parceria com a Avallain, que funciona como plataforma exclusiva do Richmond Solution (K12) e do Richmond Pro (Ensino Superior). Entre suas funcionalidades está o **Teacher AI Companion**, que apoia o professor no planejamento de aulas e avaliações por meio de IA.



Organiza tu clase de inglés
con nuestro nuevo ecosistema



Richmond Studio



Ingresar a:
www.richmondstudio.global

Programa exclusivo para usuarios Richmond Solution de primaria a bachillerato



PROJETO DESTACADO



Sumun

Coração digital, pele de papel

Em 2025, a Santillana lançou na Colômbia esse ecossistema integral que combina IA segura, dados em tempo real e acompanhamento socioemocional para revolucionar a forma de ensinar e aprender nas escolas.

SUMUN impulsiona a melhor versão de cada instituição ao unir inteligência artificial, análise educacional e design pedagógico em uma proposta que oferece uma experiência de aprendizagem totalmente personalizada e baseada em evidências. Seu modelo permite acompanhar o progresso de cada estudante, antecipar necessidades e potencializar resultados de forma mensurável e sustentável.

Está estruturado em três eixos interdependentes que fortalecem a cultura escolar e a aprendizagem:

- **Cultura de alto desempenho e bem-estar**, que impulsiona liderança, propósito e clima institucional.
- **Inteligência curricular**, que conecta habilidades, resultados e evidências de aprendizagem.
- **Tecnologia educacional interoperável**, a serviço da personalização e da tomada de decisões informadas.

Para 2026, a Santillana prevê sua implementação em outros países da região, consolidando uma rede de aprendizagem interconectada que compartilhará dados, evidências e boas práticas.



🎥 Vídeo sobre Sumun

“SUMUN representa o espírito de excelência levado ao âmbito coletivo de toda a comunidade educativa. É a aspiração de alcançar a melhor versão de cada escola a partir de seus protagonistas – estudantes, professores e famílias –, para construir comunidades de aprendizagem mais humanas e felizes que crescem com propósito.”



Ahana Datta.

Diretora global de inovação digital e analítica de SUMUN



PROJETO DESTACADO



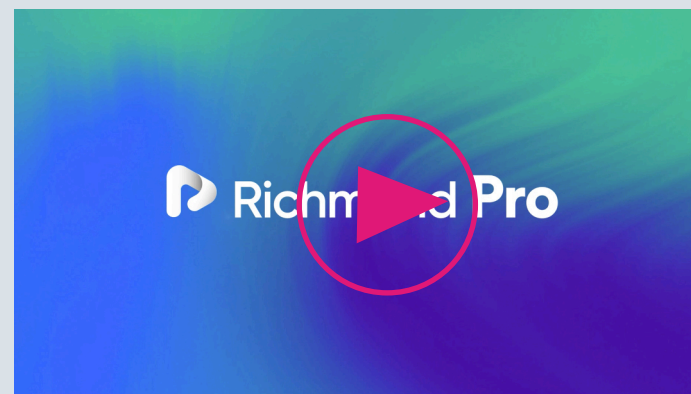
Richmond Pro

Um programa inovador para o ensino superior

Em 2025, a Richmond reforçou sua aposta na projeção profissional dos alunos com o lançamento do **Richmond Pro**, um ecossistema para o ensino superior construído sobre três pilares: aprendizagem, avaliação e empregabilidade.

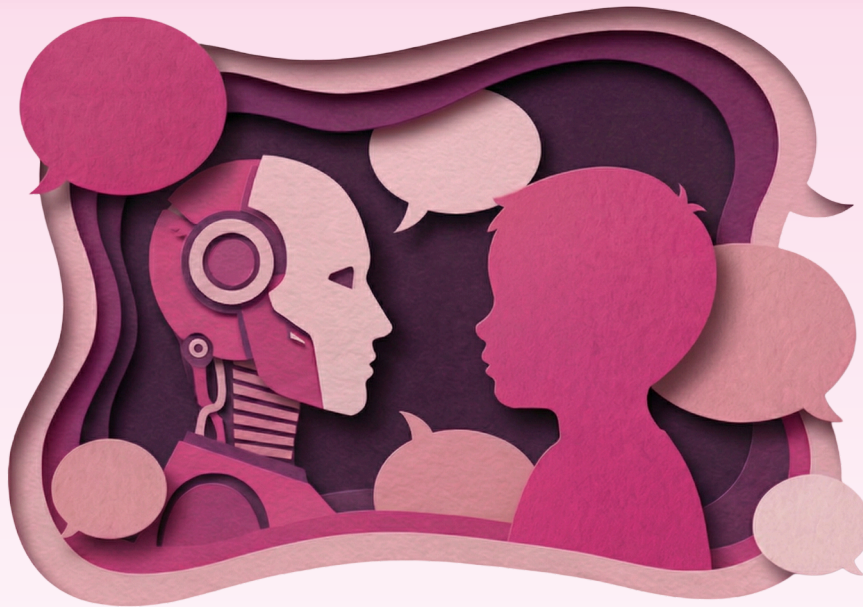
Trata-se de uma solução integral para o aprendizado de inglês com impacto profissional, que impulsiona a empregabilidade ao combinar aprendizagem e avaliação. Esse modelo integra, assim, conteúdo educacional de alta qualidade com tecnologia avançada e inteligência artificial.

O Richmond Pro permite que os estudantes desenvolvam seu nível de inglês e o certifiquem perante universidades e empregadores por meio dos exames TOEIC® da ETS® e EnglishScore do British Council, fortalecendo suas oportunidades acadêmicas e profissionais em nível internacional.



■ Vídeo sobre a Richmond Pro

Aprender con inteligência



Do ponto de vista do estudante, nossos projetos educacionais também propõem o uso da IA como apoio para fortalecer a autonomia.

Assistentes de IA podem orientar crianças e jovens na organização de tarefas, recomendar recursos e acompanhar o próprio aprendizado, contribuindo para criar continuidade educativa e para que o aluno tenha maior clareza sobre o que precisa ser reforçado e como avançar.

Outro eixo fundamental é a análise de dados e o diagnóstico do progresso acadêmico. Soluções como UNOintelligence integram dados e IA para oferecer uma visão mais completa do desempenho: ajudam a detectar necessidades de reforço, sugerem atividades personalizadas, fornecem informações úteis para intervenções pedagógicas mais precisas.

O valor não está apenas em medir, mas em transformar dados em recomendações práticas que permitam ajustar o ensino e melhorar a experiência de aprendizagem com base em evidências.



“Na Santillana, apostamos em uma aplicação prática da inteligência artificial na educação: responsável, centrada nas pessoas e orientada a resultados. A tecnologia se integra como alavanca para melhorar o aprendizado, reforçar o papel do professor, ganhar eficiência e construir ambientes educacionais mais flexíveis, inclusivos e baseados em evidências, sempre sob critérios de governança, segurança e transparência.”



José Málaga.

Diretor Global de Tecnologia

A importância das habilidades humanas

O **Relatório sobre o Futuro do Emprego** 2025, do Fórum Econômico Mundial (FNE), aponta que, além das competências em IA e big data, habilidades como pensamento analítico, resiliência, flexibilidade e liderança serão essenciais nas contratações.

Da mesma forma, o livro **“Educação para a era da Inteligência Artificial”**, editado em 2025 pela Fundação Santillana, destaca a necessidade de fortalecer capacidades difíceis de automatizar: criatividade, ética, pensamento crítico, curiosidade e habilidades socioemocionais.

PUBLICAÇÃO

Educação para a era da Inteligência Artificial

Baixe o livro





“Há alguns anos, na UNOi México, propusemos o defendemos o paradigma dos dados na educação, mas não qualquer dado, e sim aqueles relacionados aos interesses, desempenho e emoções dos estudantes. Nesta trajetória de evolução, descobrimos – sim, com dados – que nenhuma escola, turma ou aluno é igual. Cada um gera dados diferentes, e isso abre caminho para a personalização.”



Ernesto Núñez.

Diretor Global de Produto

Na Santillana, a **educação socioemocional** foi uma das grandes prioridades em 2025. Em vários países, expandimos o **Emotilab**, voltado ao desenvolvimento dessas competências em estudantes da educação básica, já presente em 12 países e com impacto em mais de 100 mil alunos de toda região.

O **UNOintelligence** também amplia esse cenário, com uma ferramenta de diagnóstico de habilidades socioemocionais e cognitivas que permite às escolas obter análises profundas de sua realidade educacional.

Uma educação que não deixe ninguém para trás

Por outro lado, mantemos nosso compromisso com a conscientização e a formação de cidadãos com consciência social e ambiental. Todos os nossos projetos educacionais incluem atividades relacionadas aos valores da sustentabilidade. Oferecemos aos estudantes formas de refletir e concretizar, em seu cotidiano, algumas propostas ambientais e sociais de acordo com os desafios que cada contexto enfrenta.

O selo de literatura infantojuvenil **loqueleo** também avança nesse campo, incorporando QR codes com conteúdos educativos sobre sustentabilidade, ampliando o acesso a materiais complementares e reforçando o compromisso com a edição responsável.



Em 2025, 99% dos novos projetos incorporaram conteúdos de sustentabilidade.



🎥 Vídeo sobre o projeto Santillana Inclusiva

Em 2025, continuamos nossa aposta na inclusão, com instrumentos didáticos para que os professores possam atender às necessidades de diferentes grupos de crianças com necessidades específicas e que exigem uma dinâmica concreta.

É o caso da **Santillana Inclusiva**, que oferece materiais especializados para alunos com Necessidades Específicas de Apoio Educativo (NEAE), incluindo TDAH, TEA, dislexia, síndrome de Down, deficiência auditiva ou visual e altas habilidades. Atualmente, está presente na Argentina, Chile, Costa Rica, Equador, Guatemala, Honduras, Paraguai e Peru.

Além disso, realizamos a terceira edição do **Congresso Internacional de Educação Inclusiva, com mais de 37.500 inscritos e cerca de 50 mil visualizações.**

Complementamos essa iniciativa com nossa ação social, especialmente com o Programa **#VoyaSer**, uma iniciativa desenvolvida em colaboração com a Fundação Entre Culturas-Fé e Alegria, que ajuda meninas indígenas da Guatemala e do Peru a concluir sua educação e a desenvolver habilidades tecnológicas e socioemocionais.

Além da conquista individual, o objetivo é que se tornem modelos a seguir para outras meninas que enfrentam circunstâncias semelhantes.

Reviva a edição de 2025 do Congresso Internacional de Educação Inclusiva



GESTÃO RESPONSÁVEL

Inteligência a serviço das pessoas e do planeta

Todas as nossas ações se apoiam em dois compromissos essenciais: promover o bem-estar e o desenvolvimento dos nossos profissionais e construir um futuro mais sustentável, atuando com o máximo respeito ao nosso entorno.

Uma gestão responsável guiada pela inovação, pela paixão e pela inteligência de todos que fazem parte da companhia.



Apostamos no potencial da nossa equipe



Se a Santillana é hoje uma referência na educação da América Latina, isso se deve ao esforço e à dedicação de seus 3.491 profissionais.

A gestão de todo esse talento é orientada a garantir um emprego de qualidade, promover o equilíbrio entre vida pessoal e profissional e a flexibilidade no trabalho, além de desenvolver as competências necessárias para enfrentar os desafios estratégicos e tecnológicos do Grupo.

Como resultado desse esforço, em 2025 a Santillana renovou sua certificação "Great Place to Work" no Equador. No México, também mantém a certificação "Top Companies: Empresas Culturalmente Poderosas". Esses reconhecimentos reforçam nosso posicionamento como empregador de referência nesses países.



Ouvir para melhorar

A escuta ativa e o diálogo com nossos profissionais são uma das nossas prioridades. Após o lançamento, em 2023, da primeira **pesquisa de clima organizacional** em nível global, em 2025 foi realizada a segunda edição, com participação de 86% do quadro de colaboradores.

Os resultados refletem uma melhora nos principais indicadores:

- **Satisfação geral:** 4,12 de 5 (vs. 4 na pesquisa anterior)
- **Orgulho de pertencer:** 4,28 de 5 (vs. 4,21 anterior)

A partir desses dados, foram implementados planos de ação específicos nos diferentes países, nas áreas de desenvolvimento e crescimento profissional, conciliação entre vida pessoal e trabalho, comunicação e cultura.



86%

*dos profissionais da Santillana
participaram da Pesquisa de Clima
Organizacional*

Outra ferramenta-chave para a gestão de talentos e a comunicação com os colaboradores é a **avaliação de desempenho**. Na Santillana, 71% da equipe já conta com esse tipo de processo, e está em andamento a definição de um modelo comum para expandir essa prática a todas as empresas do Grupo.

Além disso, contamos com outros canais de comunicação com nossos profissionais, como o **Santillana Conecta**, uma newsletter semanal que promove o intercâmbio entre equipes e compartilha novidades do setor educacional.

Respeito à diversidade

Como uma empresa presente em praticamente toda a América Latina, na Santillana entendemos a diversidade como um valor essencial que deve ser protegido e incentivado.

Contamos com um protocolo que assegura que os processos de seleção e contratação sejam objetivos, imparciais, transparentes e confidenciais, alinhados aos princípios de igualdade e não discriminação.

No campo da igualdade de gênero, em 2025 lançamos no Chile o programa **“Mulheres com Impacto”**, voltado ao desenvolvimento, empoderamento e acompanhamento de mulheres, com o objetivo de formar um banco de talentos de futuras diretoras e gerentes e ampliar seu acesso a cargos de maior responsabilidade no médio prazo.



Parte da equipe da Santillana Chile que participou da iniciativa “Mulheres com Impacto”.

Incentivamos o desenvolvimento profissional

A formação dos colaboradores é um pilar estratégico para o crescimento da Santillana e para a adaptação a um ambiente em constante transformação.

A Santillana ofereceu mais de 93 mil horas de formação aos seus colaboradores em 2025 (+74% vs. 2024)

Em linha com essa estratégia, a Santillana lançou no último trimestre de 2025 a campanha **"IA na Santillana"**, que marca o início de um plano de capacitação específico em inteligência artificial, com previsão de alcançar toda a equipe em 2026.





PROJECTO DESTACADO



IA na Santillana.

A inteligência começa com você.

Na Santillana, apostamos em uma cultura inteligente, responsável e profundamente humana.

Com base nessa visão, em 2025 lançamos a campanha interna “IA na Santillana. A inteligência começa com você”, uma iniciativa voltada aos nossos profissionais para descobrir, juntos, todo o potencial da **inteligência artificial de forma responsável, segura e ética**.

A campanha inclui uma série de vídeos e infográficos que explicam, de maneira simples, as políticas e os procedimentos estabelecidos para regular o uso da inteligência artificial, tanto no dia a dia quanto no desenvolvimento de novos projetos educacionais.

Além disso, é um canal para compartilhar boas práticas e exemplos de uso que demonstram como a IA pode nos ajudar a inovar e avançar. Ao mesmo tempo, busca conscientizar sobre a importância do uso seguro, responsável e ético dessa tecnologia.

Essa iniciativa reforça o compromisso da Santillana e da PRISA em capacitar seus profissionais para enfrentar os desafios da transformação digital e da inovação tecnológica.

Nosso talento a serviço do planeta

Na Santillana, apostamos em uma gestão responsável que reconhece o impacto de nossas ações e orienta decisões para enfrentar os desafios ambientais. Em um mundo afetado pelas mudanças climáticas e pela pressão sobre os recursos naturais, avançamos em direção a um modelo operacional cada vez mais sustentável, eficiente e coerente com nossa missão educativa.

Durante 2025, impulsionamos ações concretas para reduzir nossa pegada ambiental, integrando critérios de sustentabilidade em nossas operações, processos e cadeia de valor.





Energia que impulsiona a mudança

Colocar a inteligência a serviço do planeta implica gerir a energia de forma inovadora e responsável. Em 2025, a Santillana aumentou significativamente o uso de eletricidade renovável, passando de 21% em 2024 para 75% em 2025, graças a:

- 10 dos 19 países onde opera consumirem energia de origem renovável
- à aquisição de certificados I-REC na Argentina, Chile, Colômbia, México e Peru

Esse avanço representa um passo decisivo na redução das emissões de escopo 2 e consolida um modelo energético alinhado aos nossos compromissos de descarbonização.

75% da energia consumida é de origem renovável

[1] Os certificados I-REC (International Renewable Energy Certificate ou Certificado Internacional de Energia Renovável) são instrumentos padronizados e rastreáveis que garantem que 1 MWh de energia elétrica consumida provém de fontes renováveis.

Eficiência como cultura

Em 2025, a Santillana aprofundou sua eficiência energética por meio da modernização de sistemas de climatização, iluminação e gestão operacional em diversas unidades. Essas melhorias permitiram **reduzir o consumo elétrico global em 11% em relação ao ano anterior**, acelerando a tendência de queda iniciada em 2023.

Além disso, **15 dos 19 países onde opera reduziram seu consumo de energia**, refletindo um esforço consistente em toda a região.



Mobilidade mais limpa

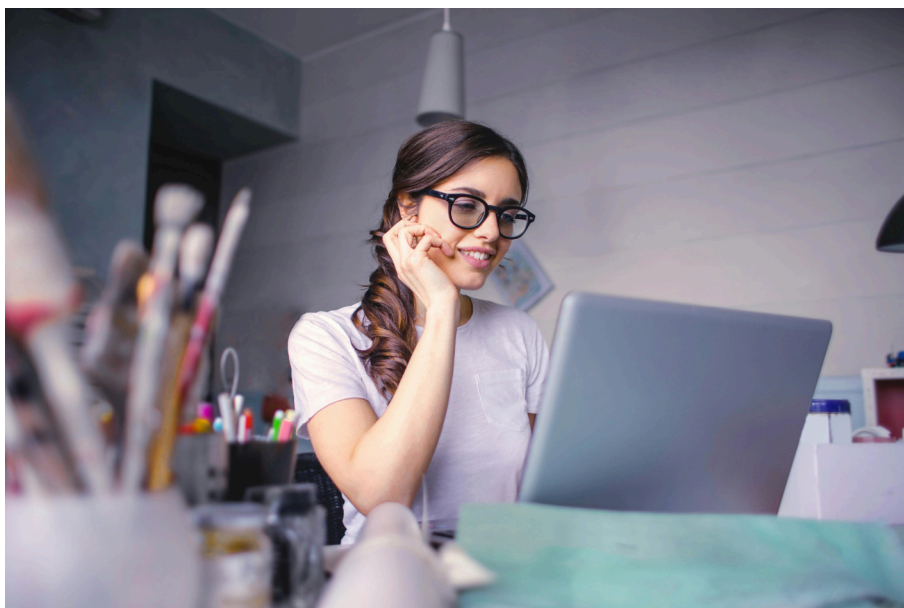
Em 2025, avançamos na descarbonização de nossas frotas e deslocamentos. No Brasil, toda a frota é apta para etanol; na Colômbia, México e Porto Rico, incorporamos veículos híbridos e instalamos novas estações de recarga.

Também promovemos campanhas internas para incentivar o uso de etanol no Brasil e a contratação de serviços de mobilidade com frotas elétricas ou com compensação de emissões.



Mais de 42% do consumo de combustíveis da nossa frota corresponde a biocombustíveis, impulsionando o uso de alternativas de baixas emissões.

Somado a isso, o trabalho conjunto com equipes de logística e fornecedores permitiu melhorar a qualidade dos dados de distribuição e do inventário de emissões de escopo 3. Como resultado, **essas emissões foram reduzidas em 69% em relação ao ano anterior**, apesar do aumento nas viagens corporativas de longa distância. Este resultado reforça a importância de avançar em modelos de medição mais robustos e em uma gestão logística cada vez mais eficiente e sustentável.



Produção responsável e consumo sustentável

Em 2025, a Santillana fortaleceu sua gestão responsável de materiais, alcançando que **97,5% do papel de impressão e escritório utilizado provenha de fontes sustentáveis certificadas**, um aumento de 0,4 ponto percentual em relação ao ano anterior.

A digitalização interna também permitiu reduzir em **20,6% o consumo de papel de escritório**, refletindo processos mais eficientes e menos dependentes de suporte físico.

Gestão da água e resíduos: pequenas decisões, grandes impactos

O uso responsável da água foi outra prioridade do ano. Renovamos torneiras, instalamos temporizadores e sistemas de reutilização, além de ampliar o uso de dispensadores conectados à rede.

Também conseguimos reportar, pela primeira vez, o consumo de água de 15 unidades adicionais, melhorando a rastreabilidade dos dados ambientais.

Paralelamente, otimizamos a gestão de resíduos, totalizando 992,56 toneladas gerenciadas em 2025. Considerando resíduos perigosos e não perigosos, o total chega a 1.000,49 toneladas, das quais 93% foram recicladas.





Menos emissões, mais sustentabilidade

Em 2025, o Grupo PRISA aprimorou significativamente o cálculo do inventário de emissões de GEE, adotando a norma ISO 14064-1 como padrão metodológico para sua pegada de carbono.

Como resultado dessas melhorias metodológicas, as emissões da Santillana apresentaram **uma redução aproximada de 48% em relação ao ano anterior.**



PROJECTO DESTACADO



Santillana alcança 100% de energia renovável certificada em cinco países

A Santillana obteve certificação I-REC na **Argentina, Chile, Colômbia, México e Peru**, comprovando que 100% da energia consumida nesses países em 2025 é de origem renovável.

Esse marco se soma ao **Brasil**, onde 100% das operações já utilizam energia limpa desde 2024, após a transição completa das unidades de São Paulo e do centro de distribuição em Guarulhos, alcançando, assim, uma operação completamente sustentável.

Na **Espanha**, onde se localiza o centro corporativo, a energia consumida conta com Garantia de Origem (GdO), uma certificação eletrônica concedida pela Comissão Nacional dos Mercados e da

Concorrência (CNMC), que comprova que toda a energia fornecida por uma comercializadora provém de fontes de geração renovável.

Além disso, outros três países estão próximos de alcançar 100% de fontes renováveis em suas unidades: o **Uruguai**, onde existe o Sistema de Certificação de Energia Renovável, administrado pelo Ministério de Indústria, Energia e Mineração; e a Costa Rica e o **Paraguai**, onde as redes nacionais já são de energia limpa.

Todos esses dados fazem com que, em 2025, cerca de 75% da energia consumida pela Santillana seja de origem renovável.

O que é I-REC

Os I-REC (International Renewable Energy Certificates ou Certificados Internacionais de Energia Renovável) são instrumentos que certificam que a eletricidade foi gerada a partir de fontes renováveis, permitindo rastrear e comprovar seu consumo.

São emitidos por meio de um processo padronizado: em primeiro lugar, os geradores de energia renovável devem cumprir determinados critérios, que incluem a certificação da fonte de energia renovável e a conformidade com padrões internacionais. Em seguida, é emitido um I-REC correspondente a cada MWh produzido. Esses certificados são registrados em um sistema de rastreamento centralizado e podem ser transferidos e comercializados em nível internacional. Possuem um número único e contêm informações sobre a data, localização e tecnologia de geração, o que garante transparência e permite rastrear sua origem para evitar a dupla contagem.

GOBERNANZA COMPROMETIDA

Força da inteligência coletiva

Em um ambiente educacional em constante evolução, a Santillana aposta em uma governança comprometida que nos permita nos antecipar e liderar com propósito.

Porque trabalhar juntos, com responsabilidade, ética e compromisso, é o primeiro passo para alcançar um futuro melhor.



Governança comprometida para antecipar, proteger e evoluir



O compromisso com a sustentabilidade - ambiental, social e de governança - é impulsionado pelos mais altos órgãos de governança do Grupo PRISA, que promovem uma liderança orientada ao equilíbrio entre rentabilidade, contribuição social e proteção ambiental.

Essa visão de longo prazo permite que a inteligência coletiva se traduza em decisões estratégicas que cuidam das pessoas, da comunidade educacional e do ambiente em que operamos.

Nesse modelo, a Santillana tem um papel central, com uma liderança executiva representada diretamente no Conselho de Administração do Grupo. Essa presença garante que as decisões estratégicas do negócio educacional, incluindo a integração de critérios ESG, a gestão de riscos e o impulso da transformação digital responsável, estejam alinhadas com as prioridades de governança corporativa do Grupo.

Além disso, a Santillana participa ativamente dos processos de supervisão do Sistema de Controle Interno, da Comissão de Auditoria, Riscos e Compliance e da Comissão de Sustentabilidade, reforçando a coerência e a rastreabilidade de todas as ações relacionadas à boa governança.





Cultura ética que sustenta nosso propósito

A força da inteligência coletiva começa com um marco ético compartilhado. Nosso Código de Ética estabelece os princípios que orientam a conduta de toda a organização - da defesa dos direitos humanos à igualdade de oportunidades - e faz parte do processo de integração de cada novo colaborador, sendo reforçado por um curso online disponível para toda a equipe.

Na Santillana, esse compromisso se traduz em alta adesão de formação: praticamente todos os colaboradores concluem anualmente a capacitação obrigatória em ética e compliance, o que contribui para consolidar uma cultura corporativa baseada em integridade, transparência e respeito.

Esse marco público e transversal funciona como referência comum e garante que todas as decisões -das pedagógicas às operacionais - sigam os mesmos padrões éticos.

Compliance para uma gestão responsável e rigorosa

A partir desse marco ético, nasce nosso Sistema de Compliance, que inclui políticas específicas sobre anticorrupção, brindes, proteção de dados pessoais, conflitos de interesse, prevenção de crimes e relacionamento com terceiros. Essas políticas são revisadas periodicamente para garantir sua vigência e aplicabilidade.

A Santillana conta com **modelos de compliance em todos os países** onde atua, alinhados à estrutura global do Grupo PRISA, mas adaptados às legislações locais. Em 2025, esses modelos foram fortalecidos com:

- processos de homologação e classificação de fornecedores com base em critérios ESG
- controles reforçados por meio de ferramentas como World Check One;
- atualização de políticas internas e procedimentos-chave;
- ações de capacitação específicas voltadas a executivos e equipes locais.



Esse enfoque assegura coerência, rigor e transparência em cada processo interno, fortalecendo a confiança dos nossos públicos de interesse - escolas, famílias, estudantes e parceiros - e consolidando nossa licença social para operar.



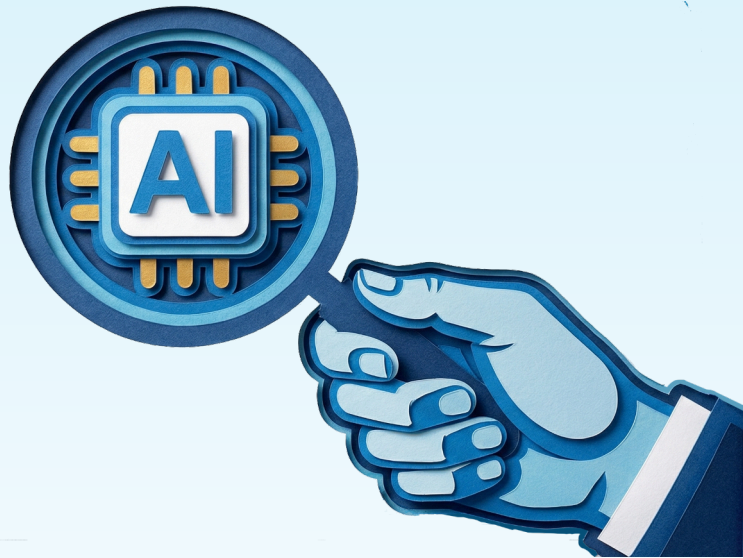
Transparência que fortalece a confiança

Uma governança sólida exige canais que facilitem o diálogo e a responsabilidade. Por isso, **todos os colaboradores contam com canais** de denúncia anônimos e confidenciais, disponíveis para reportar qualquer irregularidade ou inconformidade.

Esses mecanismos permitem atuar com agilidade diante de possíveis riscos, garantir a aplicação de medidas disciplinares quando necessário e consolidar um ambiente de trabalho onde a integridade é um valor essencial.

Em 2025, a Santillana continuou fortalecendo sua cultura de transparência por meio da conscientização constante sobre o uso desses canais, garantindo a proteção do denunciante e assegurando que cada caso seja tratado com máxima confidencialidade e rigor.

Governança da inteligência artificial: responsabilidade, controle e propósito educacional



Como parte do compromisso do Grupo PRISA com o uso ético, seguro e transparente da tecnologia, a Santillana implementou um modelo robusto de governança de IA, que articula controle, monitoramento e alinhamento com seu propósito educacional.

As principais medidas incluem:

- Comitês de Supervisão de IA
- Política de Uso Responsável de Inteligência Artificial
- Procedimento obrigatório de validação de ferramentas
- Formação de equipes e cultura digital responsável
- Produtos e sistemas com governança integrada (todas as inovações em IA são desenvolvidas sob supervisão ética)

Em todos os casos, é garantida a supervisão humana obrigatória, a revisão contínua do desempenho dos modelos e a proteção dos dados pessoais.

Esse conjunto de medidas assegura que a IA seja utilizada como uma ferramenta de progresso: potencializando o aprendizado, otimizando processos e apoiando professores e escolas, sempre de forma segura, ética e responsável.





**Diretoria de Comunicações Globais e
Sustentabilidade**

comunicacionlatam@santillana.com

www.santillana.com

Agradecemos a participação de todos os departamentos que colaboraram neste relatório.